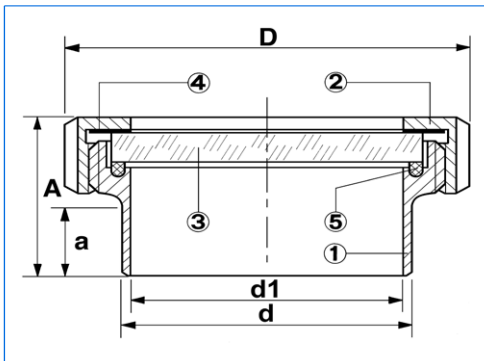


Schraub-Schauglasarmaturen ähnlich DIN 11851 (Milchrohrverschraubungen) Typenreihe SSA



Schraub-Schauglas zum Einschweissen, Typ SSA 100



Typ	DN	d1	a	A	d	D	Glasdimensionen
SSA 50	50	50	18	46	55	92	66 x 8
SSA 65	65	66	22	49	72	112	84 x 10
SSA 80	80	81	23	54	87	127	99 x 10
SSA 100	100	100	32	65	106	148	114 x 12
SSA 125	125	125	20	60	132	178	147 x 15
SSA 150	150	150	15	62	157	210	175 x 15

Zuständige Vertretung:

Alle Masse in mm.

Änderungen vorbehalten.



Einsatz:

Schraub-Schauglasarmaturen der Typenreihe SSA werden zur Beobachtung von Vorgängen im Innern von Kesseln, Behältern, Rohrleitungen usw. eingesetzt. Sie finden vorzugsweise Anwendung im Lebensmittelbereich wie auch in der Pharma- und Medizinaltechnik, also in Molkereien, in der Getränkeindustrie, in Brauereien (Abfüllanlagen), auf Spezialapparaturen für die kosmetische Industrie, für Seifen- und Zahncremehersteller. Sterilisierung ist aufgrund der hohen zulässigen Temperaturen möglich.

Aufbau und Standardwerkstoffe:

- ① Anschweiss-Stutzen 1.4404 (AISI 316 L)
- ② Nutmutter 1.4301(AISI 304) oder 1.4307 (AISI 304 L)
- ③ Schauglasplatte Natronkalkglas nach DIN 8902 (max. 150 °C) oder Borosilikatglas nach DIN 7080 (max. 280 °C)
- ④ Dichtring Teflon (PTFE)
- ⑤ Dichtung produktseitig Silikon

Sonderausführungen (auf Anfrage):

- Andere Werkstoffe für ① und ②
- EPDM, PTFE, Viton für ⑤
- Aseptik-Ausführung
- Produktseitige Dichtung mit FDA-Zulassung
- Stutzen dickwandig (alte DIN-Norm)

Betriebsbedingungen:

- Zulässiger Betriebsdruck: 6 bar
- Vakuum
- Zulässige Temperatur: Abhängig von Dichtungsart
- Abweichende Bedingungen: Auf Anfrage
- Obige Werte gelten nur für Armaturen **ohne** eingebauten Scheibenwischer der Baureihen W / WD.

Abnahmezeugnisse:

Auf Anfrage nach DIN EN 10204 gegen Berechnung erhältlich.

Kombinationsmöglichkeiten mit Leuchten:

- Ab NW 50: Mit EdelLUX-Leuchten der Baureihe EdelEx (LED / PowerLED)
Mit miniLUX-Leuchten der Baureihen KVLR / BKVLR (LED)
Mit fibroLUX-Faseroptik-Lichtleiter-Prozess-Leuchten
- Ab NW 65: Mit metaLUX-Leuchten der Baureihen HLM / HLMR
Mit CHEMLUX-Leuchten der Baureihen (F)KEL (PowerLED) / (F)LKEL / KL (PowerLED) / (F)HEL (PowerLED) / FHL (PowerLED)
- Ab NW 80: Mit miniLUX-Leuchten der Baureihen KLR (PowerLED)
Mit CHEMLUX-Leuchten der Baureihen PEL / PL

Ab NW 65 können aufgebaute Leuchten der metaLUX-Baureihe (Baureihe HLM) mit Scheibenwischern der Baureihen W / WD kombiniert werden. (Siehe separates Datenblatt)

Bei Bestellung kombinierter Einheiten erfolgt die notwendige Anpassung der Nutmutter kostenlos in unseren Werkstätten.

Wünschen Sie zusätzliche Informationen über unser vielseitiges (Ex)- und Nicht-(Ex)-Leuchten-Programm, unsere Schauglasarmaturen nach DIN 28120 / 28121, Durchfluss-Schaugläser, Klappschaugläser mit oder ohne Beleuchtung, Rechteck- oder Längsschaugläser, Scheibenwischer für zentrischen oder seitlichen Einbau, Sprühhvorrichtungen, (Ex)-Kamerasysteme oder unsere kompletten Leuchtschaugläser VETRO-LUX? Sind Sie an weiteren Modellen oder Sonderausführungen, auch in abweichenden Schutzarten, interessiert? Wenn ja, dann erbitten wir Ihre geschätzte Anfrage an uns oder unsere Vertretung. Angaben über unser Vertriebsnetz finden Sie im Internet.

MAX MÜLLER AG

BELEUCHUNGSTECHNIK UND SCHAUGLASARMATUREN

Hagmattstrasse 19 • CH - 4123 Allschwil / Schweiz

Telefon +41 61 487 92 92 • Fax +41 61 487 92 99

www.maxmuellerag.com E-Mail: blt@maxmuellerag.com