

# Durchfluss - Schaugläser

## Ausführung mit Anschluss-Flanschen

### Baureihen FF-VA / FB-VA in Edelstahl

### Baureihe F-St in Stahl



Durchfluss-Schauglasarmatur, Baureihe FB-VA,  
Typ FB-VA 50



Durchfluss-Schauglasarmatur, Baureihe FB-VA,  
Typ FB-VA 100

#### Einsatz:

VETROLUX® Durchfluss-Schauglasarmaturen werden zur Beobachtung von Flüssigkeitsströmen in Rohrleitungen eingesetzt. Durch eine Kombination mit unseren bewährten Leuchten kann die Qualität der Beobachtung sowohl im (Ex)- wie auch nicht-(Ex)-Bereich erheblich gesteigert werden (siehe entsprechende Leuchten-Datenblätter).

#### Betriebsbedingungen:

Nenndruck: 10 bar (PN 10)  
 PN 6 und PN 16: Auf Anfrage (nur für Baureihe F-St)  
 Vakuum  
 Betriebstemperatur: Max. 280 °C

#### Werkstoffe:

Körper: 1.4435 (= AISI 316 L) / 1.4404 (= AISI 316 L)  
 (Baureihen FF-VA / FB-VA) (bis DN 100)  
 1.4571 (= AISI 316 Ti) (ab DN 125)

Anschluss-Flansche, PN 10  
 (lose Flansche nach DIN 2642): RSt 37-2, verzinkt  
 (Baureihe FB-VA)

Körper mit angeschweissten  
 Flanschen PN 10 (DIN 2576): RSt 37-2  
 (Baureihe F-St)

Flansche, PN 10 (DIN 2576): 1.4571 (= AISI 316 Ti)  
 (Baureihe FF-VA)

Deckelflansche: RSt 37-2, verzinkt / C 22.8, verzinkt (FB-VA / F-St)  
 Edelstahl (FF-VA)

Schrauben: Innensechskant DIN 912, 8,8, verzinkt (FB-VA / F-St)  
 A4-70 (FF-VA)

Schauglasplatten: Borosilikatglas nach DIN 7080 (Standard)  
 Natronkalkglas nach DIN 8902 (Option)

Dichtungen produktseitig: Graphit  
 atmosphärenseitig: KLINGERSil C4400

Andere als die aufgeführten Werkstoffe und Ausführungen auf Anfrage.

#### Sonderausführungen:

- Sicherheitsausführung mit Doppelverglasung
- Ausführung **ohne** Tropfnase
- Mit Rotor
- Mit Anzeigeklappe

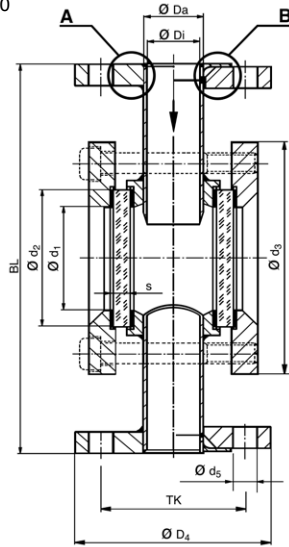
#### Bemerkung:

Bitte bei Bestellung **immer** Nenndruck (PN) angeben!

#### Bestellbeispiel:

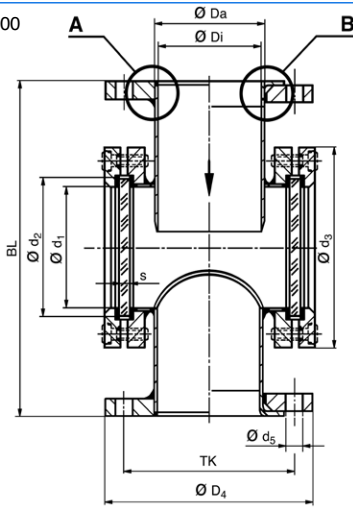
1 Stück VETROLUX® Durchfluss-Schauglas mit Anschluss-Flanschen,  
 Körper in 1.4435 (= AISI 316 L), Nenndruck (PN) 10, Nennweite (DN) 80:  
 1 Stück FF-VA 80-4435-10-Graphit-KLINGERSil C4400

DN 15 - 80



A = Version F-St / FF-VA  
B = Version FB-VA

Ab DN 100



A = Version F-St / FF-VA  
B = Version FB-VA

Typ	DN	BL (DIN F1)	Ø D <sub>4</sub>	TK	Ø d <sub>5</sub>	Ø Da	Ø Di	Ø d <sub>3</sub>	Ø d <sub>1</sub>	Schrauben im Deck- flansch	Ø d <sub>2</sub>	s
FF-VA	15	15	130	95	65	14	21,3	70	32	4 x M8	45	10
FB-VA	15											
F-St	15											
FF-VA	20	20	150	105	75	14	26,9	110	48	4 x M10	63	10
FB-VA	20											
F-St	20											
FF-VA	25	25	160	115	85	14	33,7	135	48	4 x M10	63	10
FB-VA	25											
F-St	25											
FF-VA	32	32	180	140	100	18	42,4	135	65	4 x M10	80	12
FB-VA	32											
F-St	32											
FF-VA	40	40	200	150	110	18	48,3	135	65	4 x M12	80	12
FB-VA	40											
F-St	40											
FF-VA	50	50	230	165	125	18	60,3	150	80	4 x M12	100	15
FB-VA	50											
F-St	50											
FF-VA	65	65	290	185	145	18	76,1	150	80	4 x M12	100	15
FB-VA	65											
F-St	65											
FF-VA	80	80	310	200	160	18	88,9	185	100	4 x M12	125	15
FB-VA	80											
F-St	80											
FF-VA	100	100	350	220	180	18	114,3	210	125	8 x M12	150	20
FB-VA	100											
F-St	100											
FF-VA	125	125	400	250	210	18	139,7	240	150	8 x M12	175	20
FB-VA	125											
F-St	125											
FF-VA	150	150	480	285	240	22	168,3	275	175	8 x M16	200	25
FB-VA	150											
F-St	150											
FF-VA	200	200	600	340	295	22	219,1	340	225	8 x M16	250	30
FB-VA	200											
F-St	200											

Zuständige Vertretung:

Wünschen Sie zusätzliche Informationen über unser vielseitiges (Ex)- und Nicht-(Ex)-Leuchten-Programm, unsere (Ex)-Kamerasysteme, Schauglasarmaturen nach DIN 28120 / 28121 oder ähnlich DIN 11851, Durchfluss-Schaugläser, Klapp-schaugläser mit oder ohne Beleuchtung, Rechteck- oder Längsschaugläser, Scheibenwischer für zentrischen oder seitlichen Einbau, Sprühhvorrichtungen oder unsere kompletten Leuchtschaugläser VETROLUX®? Sind Sie an weiteren Modellen oder Sonderausführungen, auch in abweichenden Schutzarten, interessiert? Wenn ja, dann erbitten wir Ihre geschätzte Anfrage an uns oder unsere Vertretung. Angaben über unser Vertriebsnetz finden Sie im Internet.

Alle Masse in mm.

Änderungen vorbehalten.



## MAX MÜLLER AG

BELEUCHUNGSTECHNIK UND SCHAUGLASARMATUREN

Hagmattstrasse 19 • CH - 4123 Allschwil / Schweiz

Telefon +41 61 487 92 92 • Fax +41 61 487 92 99

www.maxmuellerag.com E-Mail: blt@maxmuellerag.com