

# Durchfluss - Schaugläser

## Ausführung mit Schweissenden

### Baureihe S-VA in Edelstahl

### Baureihe S-St in Stahl



Durchfluss-Schauglasarmatur, Baureihe S-VA, Typ S-VA 80

#### Einsatz:

VETROLUX® Durchfluss-Schauglasarmaturen der Baureihen S-VA und S-St mit den neuen DIN-Baulängen werden zur Beobachtung von Flüssigkeitsströmen in Rohrleitungen eingesetzt. Durch eine Kombination mit unseren bewährten Leuchten kann die Qualität der Beobachtung sowohl im (Ex)- wie auch nicht-(Ex)-Bereich erheblich gesteigert werden (siehe entsprechende Leuchten-Datenblätter).

#### Betriebsbedingungen:

Nenndruck:	PN 10 PN 16 auf Anfrage
Vakuum:	
Betriebstemperatur:	Max. 280 °C (Mit Borosilikatglas) Max. 150 °C (Mit Natronkalkglas)

#### Werkstoffe:

Körper:	Baureihe S-VA: 1.4571 (= AISI 316 Ti) Baureihe S-St: RSt 37-2
Deckelflansche:	Baureihe S-VA: Edelstahl Baureihe S-St: RSt 37-2
Sechskant-Schrauben:	Baureihe S-VA: A4-70 Baureihe S-St: Verzinkt 5.6
Schauglasplatten:	Borosilikatglas nach DIN 7080 (Standard) Natronkalkglas nach DIN 8902 (Option)
Dichtungen produktseitig:	Graphit
atmosphärenseitig:	KLINGERSil C4400

Andere als die aufgeführten Werkstoffe und Ausführungen auf Anfrage.

#### Sonderausführungen:

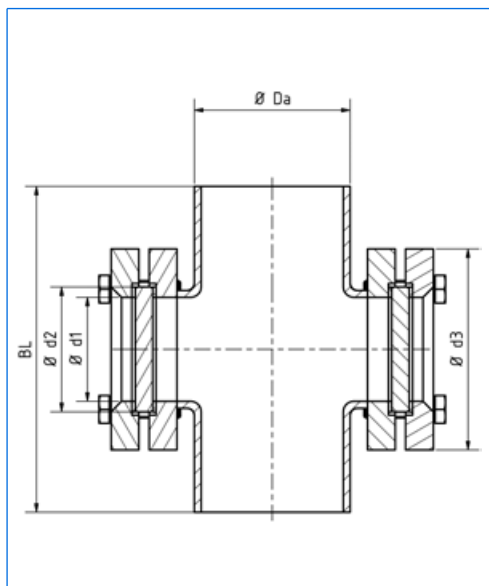
- Sicherheitsausführung mit Doppelverglasung

#### Bemerkung:

Bitte bei Bestellung **immer** Nenndruck (PN) angeben!

#### Bestellbeispiel:

- 1 Stück VETROLUX® Durchfluss-Schauglas mit Schweissenden, Körper in 1.4571, Nenndruck PN 10, Nennweite DN 25:
- 1 Stück S-VA 25-4571-10-Graphit-KLINGERSil C4400



Typ	DN	BL	ø Da	ø d <sub>3</sub>	ø d <sub>1</sub>	Schrauben im Deckflansch	ø d <sub>2</sub>	s
S-VA 25	25	160	33,7	□ 70	23	4 x M10	45	10
S-St 25								
S-VA 40	40	200	48,3	□ 85	39	4 x M12	63	10
S-St 40								
S-VA 50	50	230	60,3	□ 85	44	4 x M12	63	10
S-St 50								
S-VA 80	80	310	88,9	135	64	4 x M12	80	12
S-St 80								
S-VA 100	100	350	114,3	150	80	4 x M12	100	15
S-St 100								
S-VA 125	125	400	139,7	150	80	4 x M12	100	15
S-St 125								
S-VA 150	150	480	168,3	190	100	4 x M16	125	20
S-St 150								
S-VA 200	200	600	219,1	210	125	8 x M16	150	25
S-St 200								
S-VA 250	250	730	273,0	235	150	8 x M16	175	25
S-St 250								
S-VA 300	300	850	323,3	235	150	8 x M16	175	25
S-St 300								

Zuständige Vertretung:

Wünschen Sie zusätzliche Informationen über unser vielseitiges (Ex)- und Nicht-(Ex)-Leuchten-Programm, unsere (Ex)-Kamerasysteme, Schauglasarmaturen nach DIN 28120 / 28121 oder ähnlich DIN 11851, Durchfluss-Schaugläser, Klapp-schaugläser mit oder ohne Beleuchtung, Rechteck- oder Längsschaugläser, Scheibenwischer für zentrischen oder seitlichen Einbau, Sprühvorrichtungen, (Ex)-Kamera-Systeme oder unsere kompletten Leuchtschaugläser VETROLUX®? Sind Sie an weiteren Modellen oder Sonderausführungen, auch in abweichenden Schutzarten, interessiert? Wenn ja, dann erbitten wir Ihre geschätzte Anfrage an uns oder unsere Vertretung. Angaben über unser Vertriebsnetz finden Sie im Internet.

Alle Masse in mm.

Änderungen vorbehalten.



## MAX MÜLLER AG

BELEUCHUNGSTECHNIK UND SCHAUGLASARMATUREN

Hagmattstrasse 19 • CH - 4123 Allschwil / Schweiz

Telefon +41 61 487 92 92 • Fax +41 61 487 92 99

www.maxmuellerag.com E-Mail: blt@maxmuellerag.com