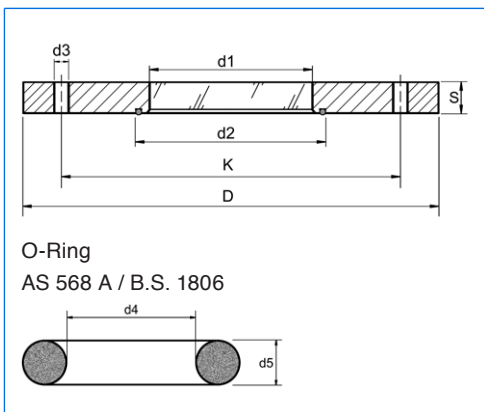




Schauglasflansch DN 150



Prinzipieller Aufbau

Zuständige Vertretung:

Anwendung:

- Auf Blockflansche nach DIN 28117 oder ähnlich
- Auf Vorschweissflansche mit glatter Dichtfläche

WICHTIG: Nur geeignet für plane Gegenflansche ohne Dichtleiste, für Handknaufmuttern oder Muttern mit Tellerfedern (Anzugsmoment max. 20 Nm)

Vorteile:

- Hohe Sicherheit
- Mühelose Reinigung - kontrollierter Spalt
- CIP und SIP fähig
- Maximaler Durchblick

Zulassungen:

- TÜV-Bauteilzulassung als Druckbehälterteil nach Druckbehälterverordnung (Wst. 1.4462)

Technische Daten:

- Prüfgrundlage: DGRL 97 / 23 / EG, AD 2000 Merkblätter, DIN 7079-1 Mai 1999
- Werkstoffe nach VdTÜV-Blättern und den dafür vorgesehenen DIN / EN Normen
- Glasqualität: Borosilikatglas nach DIN 7080

Abnahmezeugnisse:

- Nach DIN EN 10204 gegen Berechnung erhältlich. Bitte entsprechend anfragen.

Betriebsbedingungen:

- Druck: -1 bis 16 bar (siehe Tabelle)
- Temperaturen:

Ringwerkstoff:	1.4462	- 30 °C bis + 280 °C
	2.4602	- 60 °C bis + 300 °C
	2.4605	- 60 °C bis + 300 °C
	2.4610	- 60 °C bis + 300 °C

Dimensionen:

DN	PN	D	K	S	d1	d2	d3	Anzahl Bohrungen	O-Ring* d4 x d5	Tellerfedern*
50	16	165	125	21	50	66	18	4	58,74 x 3,53	31,5/16,3x1,25
65	16	185	145	23	70	86	18	4	78,97 x 3,53	31,5/16,3x1,25
80	16	200	160	23	80	96	18	8	88,50 x 3,53	31,5/16,3x1,25
100	16	220	180	23	90	116	18	8	107,5 x 3,53	31,5/16,3x1,25
125	16	250	210	25	110	141	18	8	132,9 x 3,53	31,5/16,3x1,25
150	16	285	240	28	130	165	22	8	158,34 x 3,53	40/20,4x1,5
200	10	340	295	30	140	208	22	8	202,8 x 3,53	40/20,4x1,5

* Nicht Lieferumfang

Alle Masse in mm.

Änderungen vorbehalten.



MAX MÜLLER AG

BELEUCHTUNGSTECHNIK UND SCHAUGLASARMATUREN

Hagmattstrasse 19 • CH - 4123 Allschwil / Schweiz

Telefon +41 61 487 92 92 • Fax +41 61 487 92 99

www.maxmuellerag.com E-Mail: blt@maxmuellerag.com

02.11