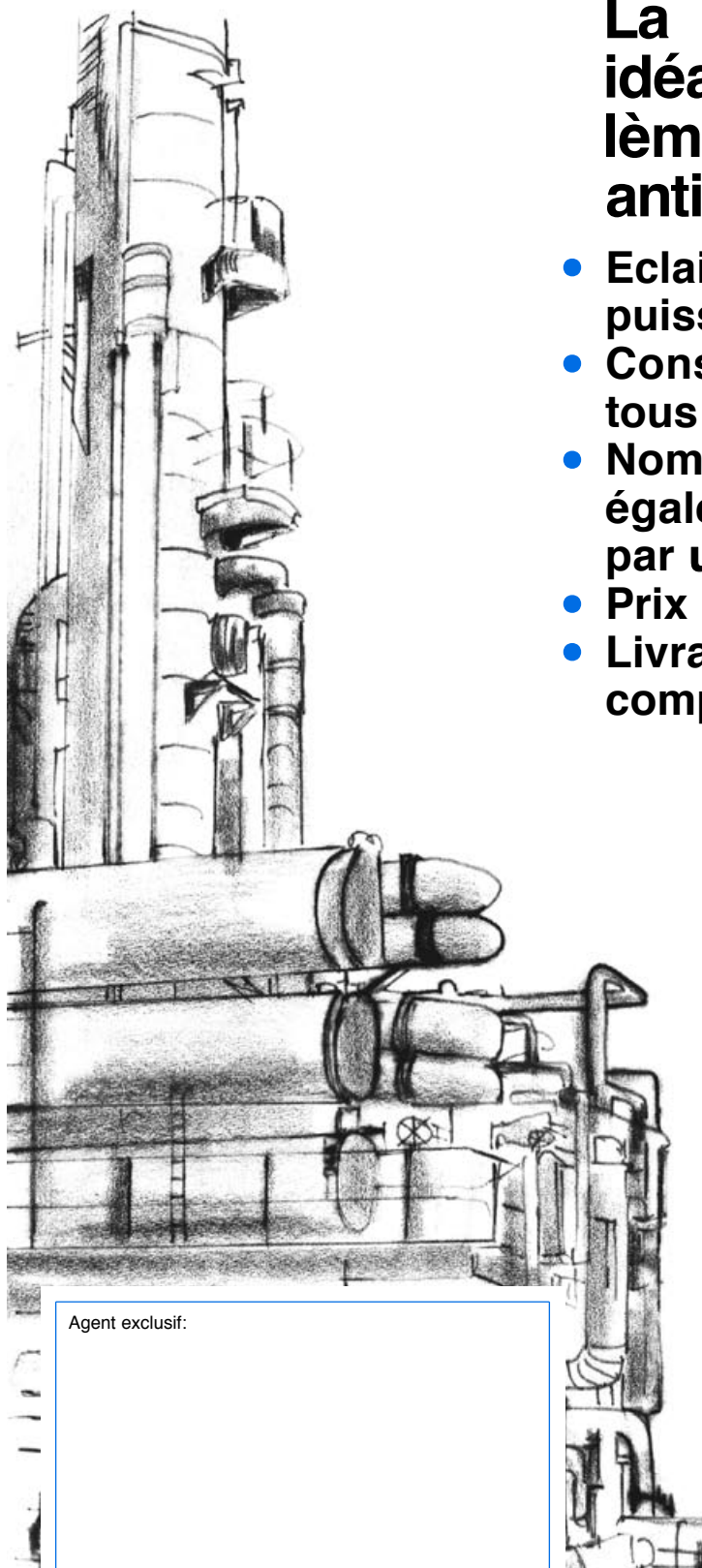


PROJECTEURS POUR HUBLOTS

La gamme PEL / PL, solution idéale pour tous vos problèmes d'éclairage en zones anti-déflagrantes ou étanches.

- Eclairage performant grâce à de hautes puissances lumineuses
- Construction modulaire s'adaptant à tous vos besoins
- Nombreuses possibilités de montage, également en version vue et éclairage par un seul hublot
- Prix très intéressants
- Livrable avec hublots comme ensembles complets VETROLUX[®] éclairants-voyants



Agent exclusif:



Type PEL 50 deHSch, Ex d e IIC T4 Gb, Ex t IIIC T130°C Db IP67, Ex II 2 G + D, 230 V, 50 W, monté sur un hublot selon DIN 28120, DN 125, PN 10. Montage en version «éclairage».

Les projecteurs de la gamme PEL / PL représentent, grâce à notre longue expérience de plus de 40 ans, des produits de pointe dans leur domaine. Ils ont été conçus et réalisés avec les moyens techniques les plus récents et les mieux adaptés. Mis à part la qualité et la fiabilité connue de notre gamme de fabrication, ils offrent les avantages principaux suivants:

Pour le service achats:

- Prix **très modérés** grâce à une exécution très compacte et une fabrication rationnelle
- Délais de livraison **très courts**

Pour le bureau d'études ou le responsable de fabrication:

- Montage en version «vue et éclairage par un seul hublot» ou en version «éclairage et vision par hublots séparés». Selon type de hublot à partir de DN 100
- Niveau de protection de l'équipement ATEX (EPL): Gb (zones 1 et 2) et Db (zones 21 et 22)
- Classes de température jusqu'à **T6 (version 20 W)**, **T4 (version 50 W)**
- Montage **très facile** grâce à 3 systèmes de fixation (charnière basculante «Sch», pieds de fixation «X1 / X2», disque à col étiré «R»), étudiés pour utilisation sur:
 - Hublots ronds selon DIN 28120 / 28121 ou similaires
 - Hublots vissés (raccords laitiers) similaires à DIN 11851
 - Contrôleurs visuels de circulation
- Encombrements **très réduits!**
- **Illumination performante**, même sous des conditions difficiles, grâce à de hautes puissances jusqu'à max. 100 Watts
- Raccordement possible à **diverses** tensions d'alimentation (voir page 3)
- Eclairage **non éblouissant** grâce au pare-reflets «B»
- **Aucune restriction** pour les différentes positions de montage
- **Autorisé** dans les industries alimentaires
- **Spécialement approprié** pour l'éclairage **extrêmement intensif** de réacteurs, mélangeurs, cuves, etc.
- **Livrable avec temporisation électronique** (timer) «V» ou «U». Le timer rend l'enclenchement possible **sur place** (version «V») ainsi **qu'à distance** (version «U»). En version «V», la combinaison des modes de fonction «U» et «V» est possible (commande sur place et à distance)
- **Tous les types livrables avec système d'enclenchement** «D» pour fonctionnement momentané, les types non adf en variante avec interrupteur «marche-arrêt» «E»
- Les types adf sont livrés avec certificat selon les normes européennes harmonisées (EN)
- Livrable **avec poignée** pour application «baladeuse», «T»

Pour le service électrique:

- Remplacement **très facile** des ampoules halogènes normalisées du commerce
- **Raccordement confortable** grâce à la boîte à bornes largement dimensionnée

Conditions de service:

Le montage des projecteurs PEL / PL se réalise **indépendamment** de la pression ou du vide régnant dans l'appareil à éclairer

Caractéristiques électriques:

Raccordement: Courant alternatif (courant continu **uniquement** avec 12 / 24 V)
Tensions d'alimentation: Voir tableau page 3
Puissances: Voir tableau page 3

Mode de protection:

IP67, imperméable aux poussières et protégé contre les effets d'une immersion temporaire selon EN 60529 / DIN VDE 0470 partie 1

Description:

Carter, éléments de fixation «Sch», «X1 / X2» et couvercle de la boîte à bornes en alliage d'aluminium non-corrosif (Anticorodal). Sur demande peints avec couleur à base acrylique à deux composantes («K»). Entrée de câble M 20 x 1,5 pour les types adf, Pg 11 pour les types non adf. Raccordement sur bornes internes de 2,5 mm² maxi. Borne extérieure 4 mm² supplémentaire pour prise de terre équipotentielle (uniquement pour les types adf). Sans précision spéciale en cas d'ordre, les types équipés de la temporisation «V» / «U» sont programmés pour une durée d'enclenchement de 3 min. Sur demande, la temporisation est programmable pour d'autres durées. (Nous consulter s.v.p.). Les types adf avec transformateur intégré sont équipés d'un fusible. Ampoules ou ensembles ampoule-réflecteur halogène, choix entre lumière diffuse ou concentrée («flood» ou «spot»), selon besoin. Version standard: «Spot». Socles: BA 15 d / GY 6.35 / G4, selon type.

Tableau sélectif

Caractéristiques techniques / électriques

Accessoires

(livrables pour tous les types)

Possibilités de montage

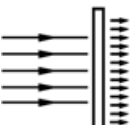



Désignation de type pour	Projecteur non adf	PL 20 H	PL 50 H	PL 100 H
	Projecteur adf	PEL 20 deH	PEL 50 deH	
Puissance nominale	(W)	20	50	100
Tensions d'alimentation avec transformateur intégré	(V)	24, 36 42, 115 230, 240	24, 36 42, 115 230, 240	
Tension secondaire du transformateur	(V)	12	12	
Tensions d'alimentation sans transf. intégré	(V)	12, 24	12, 24	12, 24
Poids du projecteur* (kg)	avec transf.	3,60	3,60	
	sans transf.	2,65	2,65	2,65


Les caractéristiques suivantes concernent **uniquement les projecteurs adf**


Mode de protection adf selon EN	60079-0/60079-1/ 60079-7 / 60079-31	Ex d e Gb Ex t IIIC Db IP 67	Ex d e Gb Ex t IIIC Db IP67
Groupes d'explosion		IIC / IIIC	IIC / IIIC
Classe de température G / D $T_a = -20^\circ\text{C} / +40^\circ\text{C}$ (T_a jusqu'à $+60^\circ\text{C}$ sur demande)	avec transf.	T4 / T130°C T6 / T80°C	T3 / T195°C T4 / T130°C
	sans transf.	T5 / T95°C T6 / T80°C	
ATEX		Ex II 2 G + D	Ex II 2 G + D

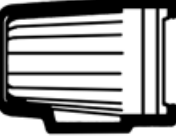
*Poids des fixations: «Sch» 0,3 kg, «X1 / X2»: 0,2 kg

 **Verre opalisé** ... M
Le montage des projecteurs sur des contrôleurs de circulation pose le problème de l'éblouissement indésirable. Grâce au verre opalisé on obtient une lumière tamisée appropriée à cette utilisation.

 **Bouton-poussoir** ... D
Pour éviter un fonctionnement inutile et pour prolonger la durée de vie de l'ampoule, les projecteurs peuvent être équipés d'un système d'enclenchement momentané. Ce dernier ne peut **pas** être combiné avec la temporisation ...V / U. (Voir à ce sujet la notice «Interrupteurs, boutons-poussoir et temporisations»)

 **Temporisation (Timer)** ... V / U
Le timer pour commande **sur** le projecteur (...V) ou à **distance** (...U) limite la durée de fonctionnement à 3 minutes environ, économisant ainsi de l'énergie et augmentant considérablement la durée de vie de l'ampoule. Il est spécialement recommandé lorsque les contrôles de cuves sont brefs ou même épisodiques. Le timer ne peut **pas** être combiné avec le système ...D. (Voir à ce sujet la notice «Interrupteurs, boutons-poussoir et temporisations»)

 **Poignée** ... T
Une poignée de forme très agréable facilite la manœuvre du projecteur CHEMLUX® en cas de montage volant.

 **Peinture** ... K
Pour le montage à l'extérieur ou en atmosphère très corrosive, nous conseillons une peinture acryl à deux composants. La couleur RAL 9001 est standard, variantes sur demande.

Les tableaux ci-dessous montrent les possibilités de montage sur des hublots selon ou similaires à DIN 28120 / 28121 et similaires à DIN 11851:

Sur hublots selon DIN 28120 en version «hublot éclairant»:

DN	50	80	100	125	150	200
Fixation						
Sch				⊙	•	•
X1	•	•	•	•		
X2						

Sur hublots selon DIN 28120 en version «vue et éclairage par un seul hublot»:

DN	50	80	100	125	150	200
Fixation						
Sch						⊙
X1			•	•	•	
X2				⊙	⊙	•

Sur hublots selon DIN 28121 en version «hublot éclairant»:

DN	50	80	100	125	150	200
Fixation						
Sch					⊙	⊙
X1	•	•	•	•	•	•
X2						

Sur hublots selon DIN 28121 en version «vue et éclairage par un seul hublot»:

DN	50	80	100	125	150	200
Fixation						
Sch						
X1				•	•	•
X2						

Sur hublots similaires à DIN 11851 en version «hublot éclairant»:

DN	80	100	125	150
Fixation				
R	•	•	•	
X1				•

⊙ Choisir ces possibilités de préférence

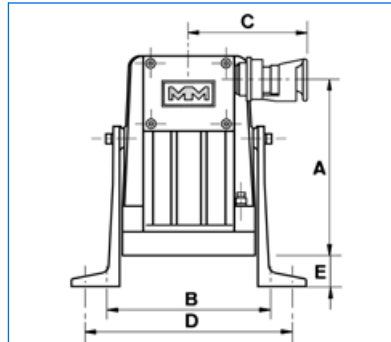
Pour le montage sur des contrôleurs de circulation ou sur des hublots non-normalisés, nous vous prions de nous consulter afin de vous soumettre nos propositions.

En cas de commande nous vous prions de préciser la fixation désirée!

Attention: Le pare-reflets «B» est à commander **séparément** avec les fixations «X1» ou «X2» si le projecteur est prévu pour être monté en version «vue et éclairage par un seul hublot».

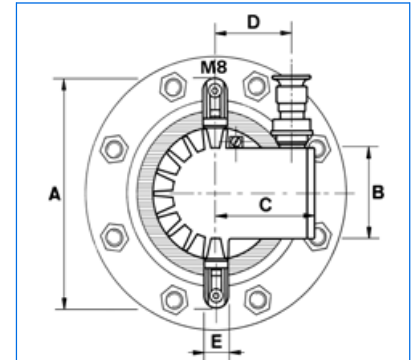


Type PEL 50 deH X2 B, 230 V, 50 W, Ex d e IIC T4 Gb, Ex t IIC T130°C Db IP67, Ex II 2 G + D, avec pare-reflets «B», sur hublot selon DIN 28120, DN 150, PN 10, en version «vue et éclairage par un seul hublot».



Fixation «X1»

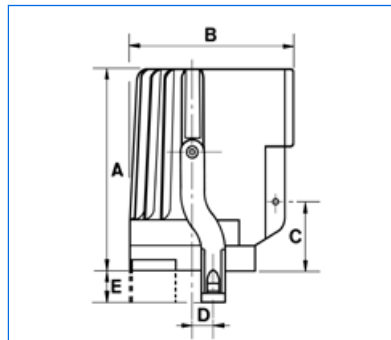
A	B	C	D	E
161	146	108	186	28



A	B	C	D	E
209	82	96	74	23

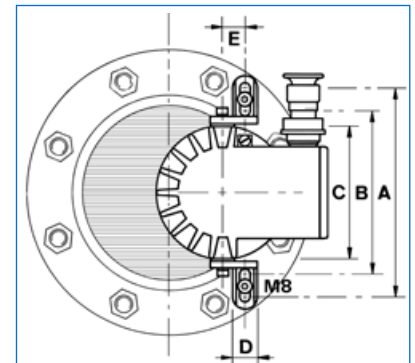


Type PL 100 HR80, 24 V, 100 W, montage par disque à col étiré «R» sur hublot vissé similaire à DIN 11851, DN 80, PN 6.



Fixation «X2»

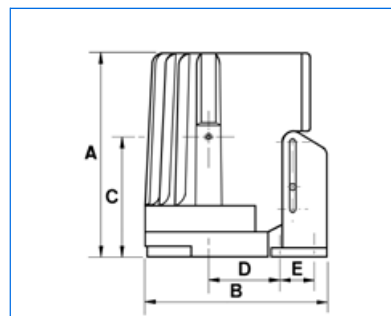
A	B	C	D	E
183	156	63	20	28



A	B	C	D	E
186	146	116	23	20

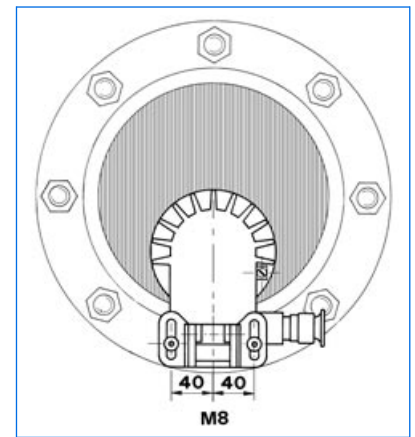


Type PEL 20 deH Sch, 230 V, 20 W, Ex d e IIC T6 Gb, Ex t IIC T80°C Db IP67, Ex II 2 G + D, monté sur hublot selon DIN 28120, DN 125, PN 10, en version «éclairage».



Fixation «Sch»

A	B	C	D	E
183	172	107	70	30



Toutes les dimensions en mm.

Modifications sous réserve.

MAX MÜLLER S.A.

HUBLOTS ET PROJECTEURS

Hagmattstrasse 19 • CH - 4123 Allschwil / Suisse

Téléphone +41 61 487 92 92 • Téléfax +41 61 487 92 99

www.maxmuellerag.com E-Mail: blt@maxmuellerag.com