



# Projecteurs LED pour applications en zones antidéfla- grantes ou étanches Aperçu général



Projecteur Micro-LED, type MVLR 2 LED, monté sur hublot à verre moulé pour raccords Triclamp®, DN 50, PN 16



Projecteur LED miniLUX, type BKVLR LED, monté sur hublot à verre moulé stérile



Projecteur LED metaLUX, type HL 200 LED, sur hublot selon DIN 2810, DN 200, PN 10

MAX MÜLLER S.A. suit l'évolution de la technologie LED de près depuis des années. Il en résulte un large spectre de projecteurs pour diverses applications dans les industries pharmaceutiques, chimiques, alimentaires ou dans l'environnement. Les projecteurs LED offrent les avantages principaux suivants:

- Lumière froide et sans UV à la sortie du projecteur
- Extrême longévité (environ 20'000–40'000 heures de service), évitant de ce fait des frais de maintenance
- Très haute puissance lumineuse à basse consommation d'énergie: Puissance lumineuse de ~980 Lumen avec consommation de seulement 7 W (types PowerLED)
- Conçu pour un fonctionnement continu
- Carter et éléments de fixation en acier INOX ou en alliage d'aluminium, selon application
- Combinables avec essuie-glaces et lave-vitres, selon application

#### Application:

- Sur des hublots selon DIN 28120 à partir de DN 25
- Sur des hublots selon DIN 28121 à partir de DN 40
- Sur des hublots vissés similaires à DIN 11851 à partir de DN 32
- Sur des contrôleurs visuels de circulation
- Sur des hublots à verres moulés

#### Mode de protection:

- Types non-afd: IP 65, étanche à la poussière et aux jets d'eau, selon EN 60529 / DIN VDE 0470 partie 1
- Types afd: IP 65 / 67, imperméable aux poussières et protégé contre les jets d'eau ainsi que les effets d'une immersion temporaire selon EN 60529 / DIN VDE 0470 partie 1

#### Types livrables pour applications en zones étanches:

##### miniLUX micro-LED, gamme MVLR

- Entièrement en acier inoxydable
- Tension d'alimentation 24 V AC / DC
- Puissance 1 ou 2 W
- Livrable pour fonctionnement continu, momentané ou «marche-arrêt»
- Fixation par col étire, charnière basculante ou attache par clip

##### miniLUX, gamme BKVLR LED

- Entièrement en acier inoxydable
- Tension d'alimentation 24 V AC / DC
- Puissance 1, 2 ou 4 W
- Livrable pour fonctionnement continu, momentané ou «marche-arrêt»
- Fixation par col étire ou charnière basculante
- Recommandé pour montage sur des contrôleurs visuels de circulation

##### metaLUX, gamme HL LED (HL 100 – HL 200)

- Carter en alliage d'aluminium
- Tension d'alimentation 24 V AC / DC
- Puissance env. 2–6 W, selon type
- Livrable pour fonctionnement continu, momentané ou «marche-arrêt»
- Montage direct sur des hublots selon DIN 28120 / 28121

##### miniLUX, gamme KLR PowerLED

- Entièrement en acier inoxydable
- Tension d'alimentation 24 V AC / DC ou 230–240 V AC
- Puissance 7 W; ~980 Lumen
- Livrable pour fonctionnement continu, momentané ou «marche-arrêt»
- Fixation par charnière basculante ou col étire



# MAX MÜLLER S.A.

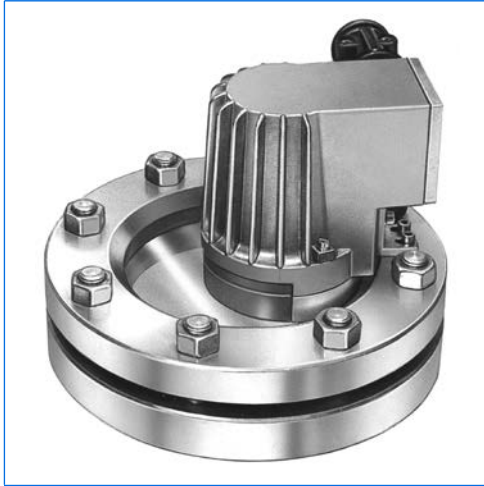
Le programme de projecteurs le plus vaste en Europe!  
Un seul fournisseur pour des solutions parfaitement étudiées, toujours à la pointe du progrès technique!



# Projecteurs LED

## pour applications en zones antidéflagrantes ou étanches

### Aperçu général



Projecteur LED CHEMLUX, type KEL de PowerLED-F W, Ex d e op is IIC T6 Gb, Ex t IIIC T80°C Db IP65/67, Ex II G + D, sur hublot selon DIN 28120, DN 125, PN 10



Projecteur LED EdelLUX, type EdelEx LED, Ex d IIC T6 Gb, Ex t IIIC T80°C Db IP67, Ex II G + D, monté sur hublot à verre moulé pour raccords Triclamp®, DN 50, PN 16

Agent exclusif:

Toutes les dimensions en mm.

Modifications sous réserve.



#### Types livrables pour applications en zones étanches (cont.):

##### CHEMLUX, gammes FHL PowerLED / KL PowerLED

- Carter en alliage d'aluminium (Anticorodal)
- Tension d'alimentation 24 V AC / DC ou 230–240 V AC
- Puissance 7 W; ~980 Lumen
- Livrable pour fonctionnement continu, momentané ou «marche-arrêt» ou avec temporisation incorporé
- Fixation par pieds latéraux, équerre ou par disque à col étire

#### Types livrables pour applications en zones antidéflagrantes:

##### CHEMLUX, gammes (F)HEL PowerLED / (F)KEL PowerLED

- Carter en alliage d'aluminium (Anticorodal)
- Tension d'alimentation 24 V AC / DC ou 230–240 V AC
- Puissance 7 W; ~980 Lumen
- Classification adf:  
(F)HEL PowerLED: Ex d (e) op is IIC T6 Gb, Ex t IIIC T80°C Db IP67, Ex II G + D  
(F)KEL PowerLED: Ex d (e) op is IIC T6 Gb, Ex tb IIIC T80°C Db IP65/67, Ex II G + D
- Niveau de protection de l'équipement ATEX (EPL): Gb (zones 1 et 2) et Db (zones 21 et 22)
- Livrable pour fonctionnement continu, momentané ou «marche-arrêt» ou avec temporisation incorporé
- Fixation par pieds latéraux, équerre ou par disque à col étire

##### EdelLUX, gammes EdelEx LED / PowerLED

- Entièrement en acier inoxydable
- Tension d'alimentation 24 V AC / DC (LED) / 24 V AC / DC ou 230–240 V AC (PowerLED)
- Puissance 2 W (LED) resp. 7 W / ~980 Lumen (PowerLED)
- Classification adf:  
LED: Ex d IIC T6 Gb, Ex t IIIC T80°C Db IP67, Ex II G + D  
PowerLED: Ex d op is IIC T6 Gb, Ex tb IIC T80°C Db IP65/67, Ex II G + D
- Niveau de protection de l'équipement ATEX (EPL): Gb (zones 1 et 2) et Db (zones 21 et 22)
- Livrable pour fonctionnement continu ou avec temporisation externe
- Fixation par col étire ou charnière basculante

##### fibroLUX, gamme fibroLUX E d PowerLED

- Entièrement en acier inoxydable
- Tension d'alimentation 24 V AC / DC ou 230–240 V AC
- Puissance 7 W; ~980 Lumen
- Classification adf: Ex d op is IIC T6 Gb, Ex t IIIC T80°C Db IP65/67, Ex II G + D
- Niveau de protection de l'équipement ATEX (EPL): Gb (zones 1 et 2) et Db (zones 21 et 22)
- Livrable pour fonctionnement continu ou avec temporisation externe
- Fixation par col étire ou charnière basculante ou équerre

Est-ce que vous désirez obtenir de plus amples informations sur notre vaste programme de projecteurs pour l'utilisation dans des zones antidéflagrantes ou étanches, systèmes de caméra adf, sur nos hublots selon DIN 28120 / 28121 ou similaires à DIN 11851, contrôleurs visuels de circulation, essuie-glaces avec mécanisme central ou latéral, hublots amovibles avec ou sans illumination, installations de lavage, hublots oblongs ou rectangulaires ou sur notre gamme d'unités complètes VETROLUX se composant de projecteurs et de hublots? Vous intéressez-vous à d'autres modèles ou à des classes de protection différentes? Dans ces cas, nous vous prions de bien vouloir prendre contact avec nous ou avec nos agents. Vous trouvez des informations sur notre réseau de distribution sur l'Internet. Nous vous remercions d'avance de l'intérêt que vous témoignez à nos produits.

# MAX MÜLLER S.A.

## HUBLOTS ET PROJECTEURS

Hagmattstrasse 19 • CH - 4123 Allschwil / Suisse

Téléphone +41 61 487 92 92 • Téléfax +41 61 487 92 99

www.maxmuellerag.com E-Mail: blt@maxmuellerag.com