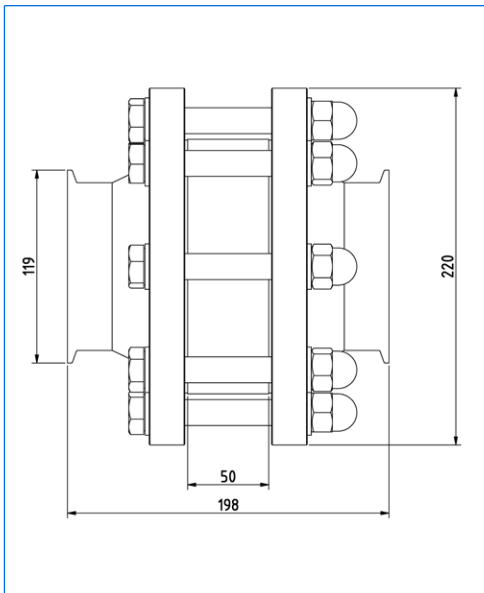


Contrôleurs visuels de circulation pour applications pharma, gamme DSP



Contrôleur visuel de circulation, type DSP, avec connexions TriClamp®, 4"



Dimensions

Toutes les dimensions en mm.

Modifications sous réserve.

Application:

Les contrôleurs visuels de circulation sont intégrés à une ligne de transfert produit, afin de permettre la visualisation, l'observation et le contrôle du produit ou de son bon transfert. Grâce à leur conception, ils peuvent être utilisés pour des applications stériles et / ou anti-déflagrantes dans les zones 0/20 pour les groupes de gaz IIA et IIB.

Avantages:

- Visibilité à 360°
- Zones de rétention produit réduites permettant de satisfaire aux standard de l'industrie pharmaceutique
- Eléments entièrement usinés (non soudés), permettant d'atteindre une grande précision géométrique et une esthétique parfaite
- Un épaulement usiné permet le centrage précis et aisé des joints Gylon lors de l'assemblage
- Utilisation de joints en Gylon, non sujets au fluage à froid

Dimensions:

Connexions TriClamp® 4" selon DIN 32676 ASME BPE.

Autres connexions disponibles sur demande.

Vue libre du verre 50 mm.

Conditions de service:

Pression nominale: 0,5 bar (résistance transitoire à la pression (Ex): 16 bar)

Température: -20 °C jusqu'à +220 °C

Pour l'application en zones ATEX 0/20 pour gaz des groupes IIA et IIB

Matières:

Brides / connexions: 1.4404 (= AISI 316 L)

Finition des surfaces: $Ra \leq 0,4 \mu m$ pour les surfaces métalliques en contact avec le produit

Finition brossée pour les surface métalliques extérieures

Visserie: A2

Verre: Silicate de bore selon DIN 7080

Joints: GYLON 3510 «off white»

Autres matières ou versions sur demande.

Certificats:

- 3.1 selon EN 10204 pour les parties métalliques
- 2.2 selon EN 10204 pour le verre
- FDA pour les joints
- Certificat d'épreuve hydraulique