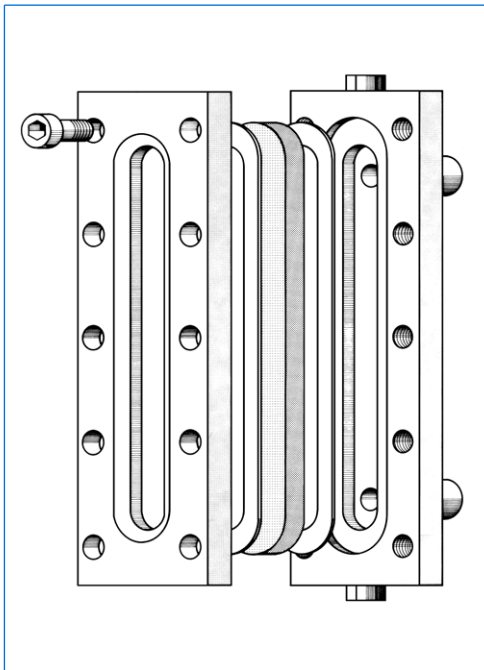


Hublots rectangulaires à souder évalués par le TÜV Gammes RSG / RSGR / RSGRR Tailles 170 - 1000



Hublot rectangulaire, gamme RSGRR, taille 250, avec verre «Reflex»



Application:

Les hublots rectangulaires VETROLUX® de la gamme RSG / RSGR / RSGRR sont utilisés pour l'observation de l'intérieur de réacteurs, colonnes, silos, chaudières, cuves, citernes, tuyaux ou appareils similaires. Ils servent particulièrement à la surveillance de niveaux de liquides. Les hublots sont livrés assemblés avec verres, joints et vis, prêts à être soudés.

Conditions de service:

Pression 16 bar

Vide

Attention: Avant le montage du hublot, veuillez vérifier le renforcement de la découpe en fonction de la paroi de la cuve selon les indications dans la feuille descriptive AD B9. Si nécessaire, la paroi est à renforcer.

Températures de service:

100 °C avec verre en silicate de soude selon DIN 8903

243 °C avec verre en silicate de bore selon DIN 7081

Note: Les indications de température se réfèrent à des verres non protégés, sans protection par des feuilles de mica.

Matières standard:

Embase à souder:

Acier RSt 37-2 / HII / 1.4571 (AISI 316 Ti)

Bride couvercle:

Acier RSt 37-2 / HII / 1.4571 (AISI 316 Ti)

Verres:

Silicate de soude selon DIN 8903 (temp. max. 100 °C)

Silicate de bore selon DIN 7081 (temp. max. 243 °C)

Joints:

KLINGERSil C4400 / Neoprène

PTFE / Viton

Vis:

Acier, 8.8

Acier INOX, A4

Autres matières livrables sur demande.

Certificats:

Selon DIN EN 10204. Livrables sur demande contre facturation.

Versions sur demande:

- Embase à souder fermée permettant le raccordement de tuyaux. (Voir dessin à gauche). Pour ces cas, l'embase est pourvue de trous taraudés.
- Embase à souder avec radius pour adaptation à la paroi de la cuve
- Verre en version transparente
- Autres dimensions

Remarques:

L'épreuve TÜV n'est **pas** à appliquer pour l'embase car celle-ci devient partie de la cuve en la soudant. La livraison standard contient un verre «Reflex». Un verre transparent est à spécifier **expressément** lors de la demande.

Avant le montage du verre, veuillez vérifier la planéité de la portée du joint et l'absence de déformations qui pourraient conduire à des problèmes d'étanchéité ou même à une rupture du verre. Serrer les vis également et alternativement des deux côtés.

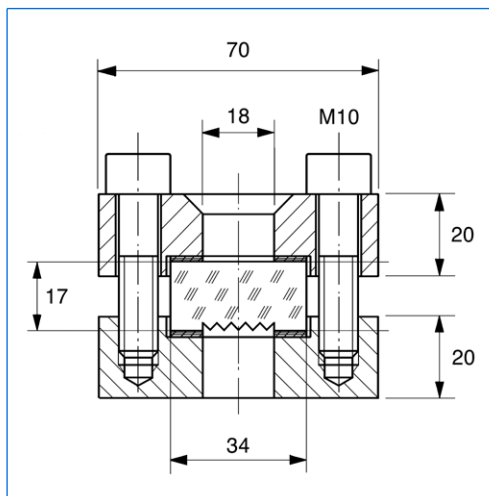
Désignation de type:

- Gamme RSG: Embase à souder en acier RSt 37-2
Bride couvercle en acier RSt 37-2
- Gamme RSGR: Embase à souder en INOX 1.4571 (AISI 316 Ti)
Bride couvercle en acier RSt 37-2
- Gamme RSGRR: Embase à souder en INOX 1.4571 (AISI 316 Ti)
Bride couvercle en INOX 1.4571 (AISI 316 Ti)

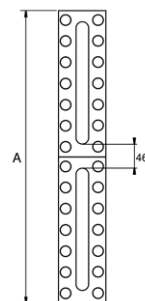
Exemple de commande:

1 hublot rectangulaire, embase à souder en 1.4571, bride couvercle en acier RSt 37-2, longueur 350 mm, verre en silicate de soude Reflex, joints côté produit PTFE, côté couvercle Neoprène, vis 8.8 zinguées:

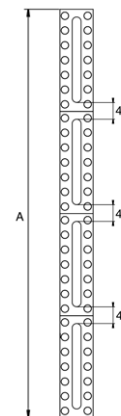
1 pièce type RSGR-350, 1.4571 - PTFE - 8903 R - Neoprène - RSt 37-2 - 8.8 zing.



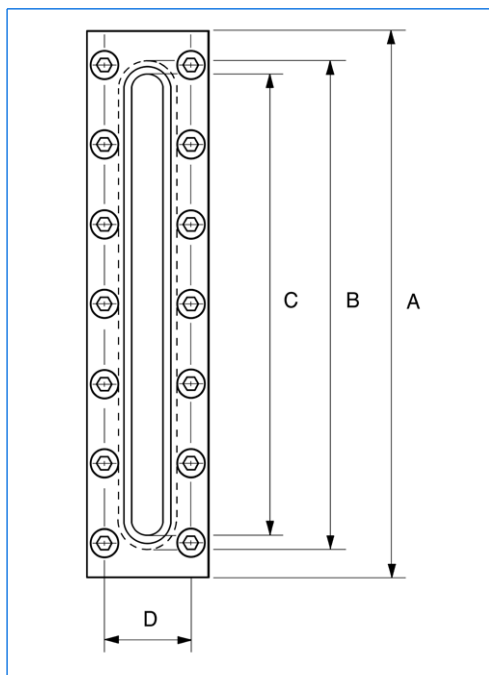
Selon taille, les hublots rectangulaires consistent d'une, de deux ou de quatre unités. Les double ou quatre unités sont livrées entièrement pré-montées par nos soins. En choisissant la longueur, veuillez vérifier que le niveau du liquide tombera normalement dans un secteur visible!



* 36 en taille 600



Taille(s)	170 - 400	500 - 800	1000
-----------	-----------	-----------	------



Type	Taille	Longueur A	Nombre d'unités	Vue libre C	Longueur du verre B	Vis		Poids (kg)
						nombre	D	
RSG RSGR RSGRR	170	170	1	124	140	8	50	2,70
RSG RSGR RSGRR	250	250	1	204	220	10	50	4,40
RSG RSGR RSGRR	300	300	1	264	280	14	50	5,00
RSG RSGR RSGRR	350	350	1	304	320	16	50	6,00
RSG RSGR RSGRR	400	400	1	354	370	18	50	7,00
RSG RSGR RSGRR	500	500	2	2 x 204	2 x 220	20	50	9,10
RSG RSGR RSGRR	600	600	2	2 x 264	2 x 280	28	50	10,50
RSG RSGR RSGRR	700	700	2	2 x 304	2 x 320	32	50	12,00
RSG RSGR RSGRR	800	800	2	2 x 354	2 x 370	36	50	14,00
RSG RSGR RSGRR	1000	1000	4	4 x 204	4 x 220	40	50	17,00

Agent exclusif:

Toutes les dimensions en mm.

Modifications sous réserve.



MAX MÜLLER S.A.

HUBLOTS ET PROJECTEURS

Hagmattstrasse 19 • CH - 4123 Allschwil / Suisse
Téléphone +41 61 487 92 92 • Téléfax +41 61 487 92 99
www.maxmuellerag.com E-Mail: blt@maxmuellerag.com