

# Essuie-glaces

## Série WS à commande latérale pour hublots ronds selon DIN 28120 ou similaires



Essuie-glace, système WS, monté dans un hublot VETROLUX® selon DIN 28120, PN 10, DN 100.

### Introduction:

En complément des essuie-glaces bien connus de la série W/WD, dont l'application pour des cuves sous pression ou vide est limitée à des valeurs faibles par leur construction, existe le système de la série WS permettant des pressions et vides élevés et en conséquence des applications universelles.

### Utilisation:

Les essuie-glaces de la série WS à commande latérale sont spécialement conçus pour le nettoyage manuel de hublots montés dans des appareils sous pression ou vide. Ils peuvent être utilisés en atmosphère adf ou étanche. Le montage se fait au moyen de raccords de passage résistants à la pression et au vide à travers les brides de hublots de DN 100 à DN 200 selon DIN 28120 ou similaires.

### Conditions de service:

- Pression maximale: 16 bar
- Vide: Valeurs sur demande
- Température de service maximale:
  - 180 °C avec verre en silicate de bore (DIN 7080) et balai en silicone
  - 200 °C avec verre en silicate de bore (DIN 7080) et balai en PTFE
  - 150 °C avec verre en silicate de soude (DIN 8902)



Essuie-glace, système WS, monté dans un hublot VETROLUX® selon DIN 28120, PN 10, DN 100, avec projecteur miniLUX®, type KVL 50 HDSch, 24 V, 50 W, en version «vue et lumière par un seul hublot».

### Matières:

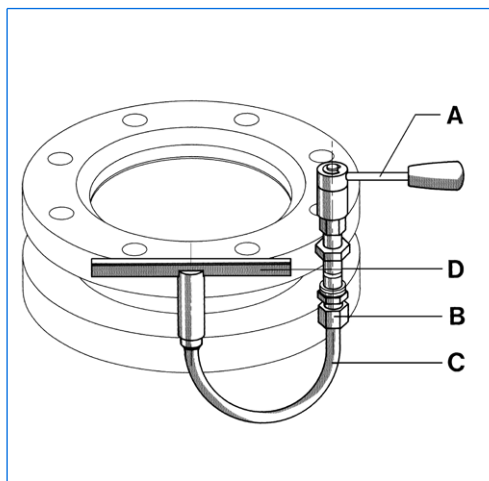
- Mécanisme: Toutes les parties en contact avec le produit en acier inoxydable
- Balai: Silicone ou PTFE
- Étanchéité interne du mécanisme: PTFE (admis dans les industries alimentaires)

### Combinaisons possibles:

Les essuie-glaces WS peuvent être combinés avec les systèmes de lavetitre SV/SVS de même qu'avec les projecteurs des séries CHEMLUX®, EdeliLUX®, fibroLUX®, miniLUX® et metaLUX® en version antidéflagrante ou étanche. Le montage des projecteurs est possible pour l'application «vue et lumière par un seul hublot» ou par des hublots séparés.

### Contenu de la fourniture:

Set complet avec notice de montage détaillée pour l'implantation dans un hublot existant ou monté par nos soins dans un hublot VETROLUX® fabriqué selon vos spécifications.



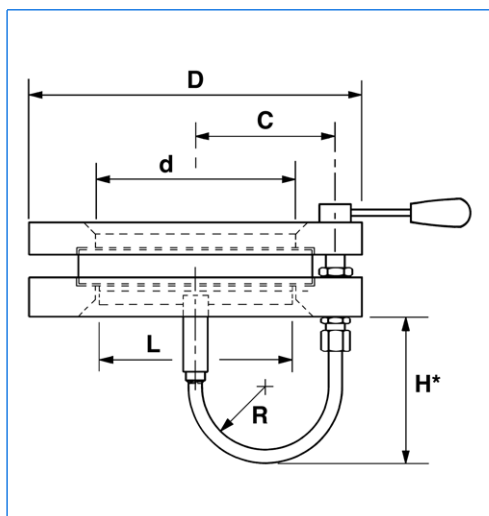
Dessin expo du système WS

Le dessin ci-contre montre les éléments typiques et la fonction du système WS:

Le porte-balai D est entraîné par un flexible guidé dans le tuyau de distancement C. L'étanchéité est assurée par le raccord de passage B. Le levier à cliquet A assure la rotation du flexible dans un seul sens.

Une notice de montage détaillée est fournie avec la livraison. Si le système WS est commandé avec un hublot VETROLUX<sup>®</sup> complet chez nous, l'adaptation nécessaire est réalisée par nos soins. Pour la fourniture correcte du hublot complet, nous avons besoin des précisions suivantes:

1. DN (diamètre nominal)
2. PN (pression nominale)
3. Matières pour
  - a) Bride à souder
  - b) Bride couvercle
  - c) Vis et écrous
  - d) Joints côté produit et côté couvercle
  - e) Verre (DIN 8902 ou DIN 7080)
  - f) Balai (PTFE ou Silicone)



Type		WS 100	WS 125	WS 150	WS 200
DN du hublot (DIN 28120)	DN	100	125	150	200
Vue libre	d	125	150	175	225
Diamètre extérieure du hublot	D	220	250	285	340
	C	93	105	120	147,5
	R	36,5	42,5	50	64
	H* <sub>max</sub>	105	110	120	130
Longueur du balai	L	120	148	172	222

Agent exclusif:

Est-ce que vous désirez obtenir de plus amples informations sur notre vaste programme de projecteurs pour l'utilisation dans des zones antidéflagrantes ou étanches, sur nos hublots selon DIN 28120 / 28121 ou similaires à DIN 11851, contrôleurs visuels de circulation, essuie-glaces avec mécanisme central ou latéral, hublots amovibles avec ou sans illumination, installations de lavage, hublots oblongs ou rectangulaires ou sur notre gamme d'unités complètes VETROLUX<sup>®</sup> se composant de projecteurs et de hublots? Vous intéressez-vous à d'autres modèles ou à des classes de protection différentes? Dans ces cas, nous vous prions de bien vouloir prendre contact avec nous ou avec nos agents. Vous trouvez des informations sur notre réseau de distribution sur l'Internet. Nous vous remercions d'avance de l'intérêt que vous témoignez à nos produits.

Toutes les dimensions en mm.

Modifications sous réserve.



# MAX MÜLLER S.A.

## HUBLOTS ET PROJECTEURS

Hagmattstrasse 19 • CH - 4123 Allschwil / Suisse  
Téléphone +41 61 487 92 92 • Téléfax +41 61 487 92 99  
www.maxmuellerag.com E-Mail: blt@maxmuellerag.com