

Contrôleurs visuels de circulation

Version à souder

Gamme S-VA en acier inoxydable

Gamme S-St en acier doux



Contrôleur visuel de circulation, gamme S-VA, type S-VA 80

Application:

Les contrôleurs visuels de circulation VETROLUX® des gammes S-VA et S-St avec les nouvelles longueurs DIN sont destinés à observer le passage de fluides dans des tuyauteries. Une combinaison avec nos projecteurs adf ou étanches (selon application) améliore considérablement la qualité de l'observation des produits à surveiller. (Voir à ce sujet les notices respectives de nos différentes gammes de projecteurs).

Conditions de service:

Pression nominale: PN 10
PN 16 sur demande

Vide

Température: Max. 280 °C (avec verres en silicate de bore)
Max. 150 °C (avec verres en silicate de soude)

Matières:

Corps: Gamme S-VA: 1.4571 (= AISI 316 Ti)
Gamme S-St: RSt 37-2

Brides couvercle: Gamme S-VA: Acier inoxydable
Gamme S-St: RSt 37-2

Vis à six pans: Gamme S-VA: A4-70
Gamme S-St: Zinguées 5.6

Verres: Silicate de bore selon DIN 7080 (Standard)
Silicate de soude selon DIN 8902 (Option)

Joint côté produit: Graphite
côté atmosphérique: KLINGERSil C4400

Autres matières ou versions sur demande.

Options:

- Version en sécurité augmentée avec double vitrage

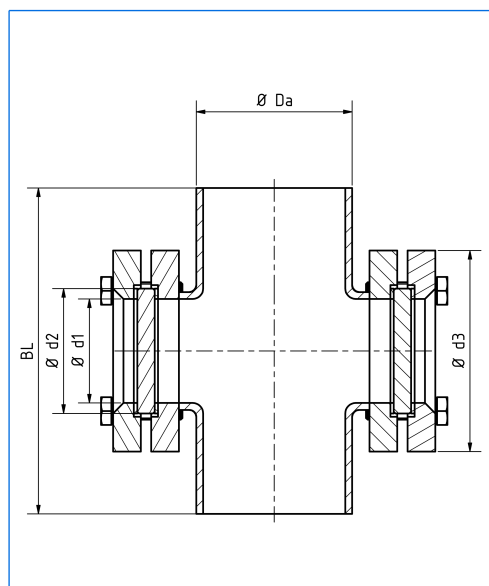
Remarque:

En cas de commande, veuillez **toujours** indiquer la pression nominale (PN).

Exemple de commande:

1 pièce VETROLUX® contrôleur visuel de circulation en version à souder, corps en 1.4571 (= AISI 316 Ti), pression nominale 10 bar (PN 10), diamètre nominal DN 25:

1 pièce S-VA 25-4571-10-Graphite-KLINGERSil C4400



Type	DN	BL	ø Da	ø d ₃	ø d ₁	Vis nombre et taille	ø d ₂	s
S-VA 25	25	160	33,7	□ 70	23	4 x M10	45	10
S-St 25								
S-VA 40	40	200	48,3	□ 85	39	4 x M12	63	10
S-St 40								
S-VA 50	50	230	60,3	□ 85	44	4 x M12	63	10
S-St 50								
S-VA 80	80	310	88,9	135	64	4 x M12	80	12
S-St 80								
S-VA 100	100	350	114,3	150	80	4 x M12	100	15
S-St 100								
S-VA 125	125	400	139,7	150	80	4 x M12	100	15
S-St 125								
S-VA 150	150	480	168,3	190	100	4 x M16	125	20
S-St 150								
S-VA 200	200	600	219,1	210	125	8 x M16	150	25
S-St 200								
S-VA 250	250	730	273,0	235	150	8 x M16	175	25
S-St 250								
S-VA 300	300	850	323,3	235	150	8 x M16	175	25
S-St 300								

Agent exclusif:

Est-ce que vous désirez obtenir de plus amples informations sur notre vaste programme de projecteurs pour l'utilisation dans des zones antidéflagrantes ou étanches, sur nos hublots selon DIN 28120 / 28121 ou similaires à DIN 11851, contrôleurs visuels de circulation, essuie-glaces avec mécanisme latéral, hublots amovibles, oblongs ou rectangulaires, laves-vitre, systèmes de caméra pour zones antidéflagrantes, ou sur notre gamme d'unités complètes VETROLUX® se composant de projecteurs et de hublots? Vous intéressez-vous à d'autres modèles ou à des classes de protection différentes? Dans ces cas, nous vous prions de bien vouloir prendre contact avec nous ou avec nos agents. Vous trouvez des informations sur notre réseau de distribution sur l'Internet. Nous vous remercions d'avance de l'intérêt que vous témoignez à nos produits.

Toutes les dimensions en mm.

Modifications sous réserve.



MAX MÜLLER S.A.

HUBLOTS ET PROJECTEURS

Hagmattstrasse 19 • CH - 4123 Allschwil / Suisse
Téléphone +41 61 487 92 92 • Téléfax +41 61 487 92 99
www.maxmuellerag.com E-Mail: blt@maxmuellerag.com