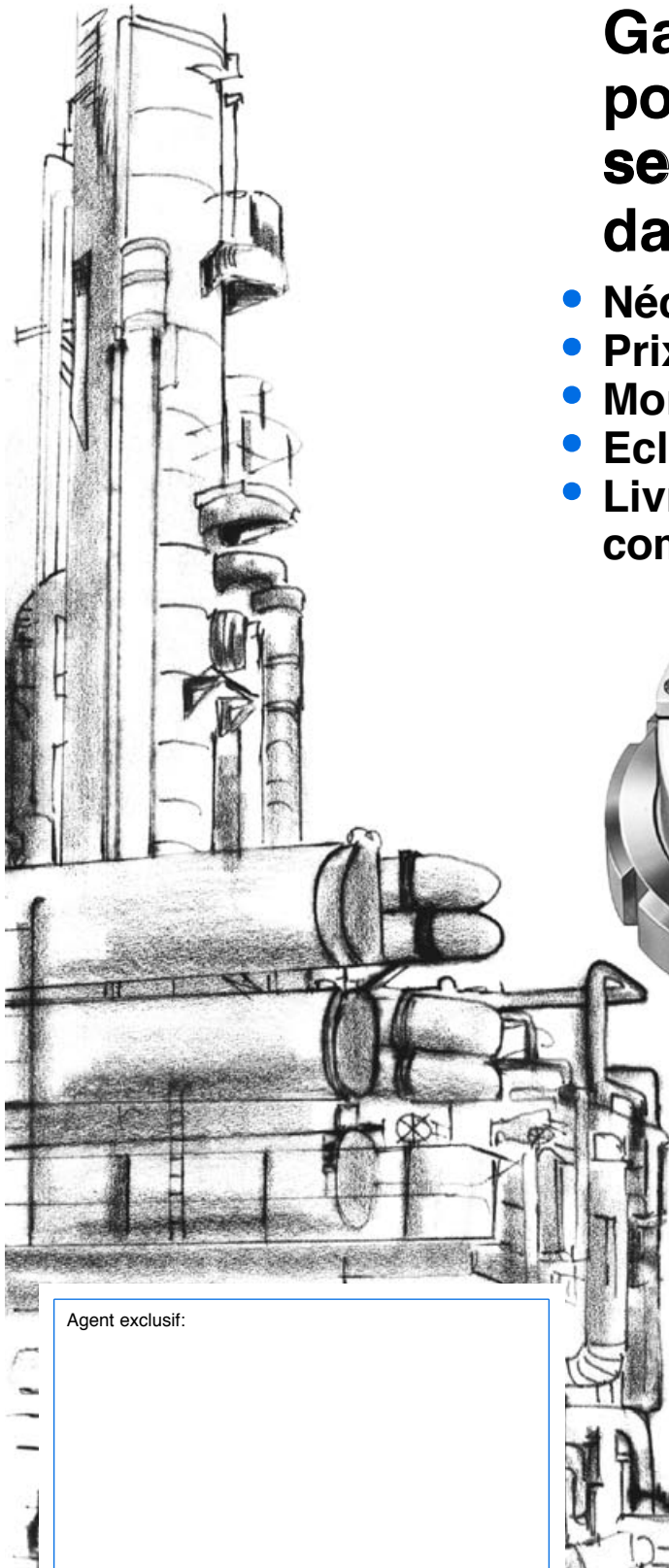




PROJECTEURS POUR HUBLOTS

Gammes HL / HLM / HLMR pour vue et éclairage par un seul hublot pour application dans des zones étanches.

- **Nécessité d'un seul hublot**
- **Prix très intéressants**
- **Montage très facile**
- **Eclairage optimal**
- **Livrable avec hublots comme ensembles complets VETROLUX® éclairants-voyants.**



A gauche:
Projecteur type HLM 80 H,
monté sur un hublot vissé,
gamme SSA, DN 80, PN 6.

Ci-dessous:
Projecteur type HL 80 H,
combiné avec essuie-glace
de la gamme W, monté sur
un hublot selon DIN 28120,
DN 80, PN 6.



Agent exclusif:



MAX MÜLLER S.A.

Le programme de projecteurs le plus vaste en Europe!
Un seul fournisseur pour des solutions parfaitement étudiées, toujours à la pointe du progrès technique!

Introduction

Caractéristiques techniques générales

Description et montage des types HL sur hublots selon DIN 28120

Dans toute l'industrie chimique et leurs apparentées ainsi que dans les brasseries, les salines, les stations d'épuration des eaux, les industries alimentaires, les fabriques de boissons, les laiteries, les sucreries, les fabriques de colorants et de vernis, l'industrie des produits détergents, cosmétiques et textiles, se pose le même problème:

C'est l'éclairage parfait de mélangeurs, de tanks de stockage, de réacteurs, de cristalliseurs, de colonnes de distillation, d'évaporateurs, de centrifugeuses, de cuves verticales, de silos, de sècheurs et d'autres appareils.

Or, malgré toute automatisation, surtout dans les installations modernes, il faut encore la surveillance visuelle des processus de fabrication, des procédés de séchage ou de fermentation et le contrôle de niveaux. Ce qui importe finalement, c'est qu'un

collaborateur fasse un contrôle visuel, qu'il soit de routine ou ponctuel, journalier ou horaire. Forcément, cet enregistrement ou surveillance nécessite de la lumière! Cette dernière, nous vous la fournissons avec nos projecteurs, efficacement dirigée vers l'intérieur des appareils à illuminer, même à travers de hublots encroûtés ou pour éclairer des produits à haute absorption lumineuse, 24 heures sur 24 ou temporairement, selon équipement.

Pour vos problèmes d'éclairage, renseignez-vous auprès du spécialiste, prévoyez dans vos installations les projecteurs de la société MAX MÜLLER S.A., des produits robustes et sûrs ayant fait leurs preuves dans le monde entier. N'oubliez pas: Derrière notre programme, il y a 40 années d'expérience, de recherches et de développement. Profitez de ce «know how» et faites-en également profiter vos clients!

Application: Sur des hublots ronds selon DIN 28120 ou similaires, DN 50 - 200, pour «vue et éclairage par un seul hublot». Autorisés pour l'industrie alimentaire.

Conditions de service: Les projecteurs metaLUX® sont à monter indépendamment de la pression ou du vide de l'appareil sur lequel ils sont prévus. Aucune prescription spéciale relative à la position de montage. Avec bouton-poussoir ou interrupteur ou en version avec limitation électronique de la durée d'enclenchement («timer») incorporé, la température maximale dans le boîtier du projecteur ne devrait pas dépasser 70 °C.

Caractéristiques électriques:

Raccordement:	Courant alternatif ou courant continu (AC ou DC)
Tension d'alimentation:	24 V (12 V possible pour plusieurs types, voir tableau page 4)
Courant maximal:	4,2 A
Puissances:	20 / 50 / 100 W, selon type (voir tableau page 4)
Ampoules:	Halogène, pour socles G4 ou GY 6.35

Mode de protection: Sous réserve de montage correct IP 65, étanche à la poussière et aux jets d'eau, selon EN 60529 / DIN VDE 0470 partie 1.

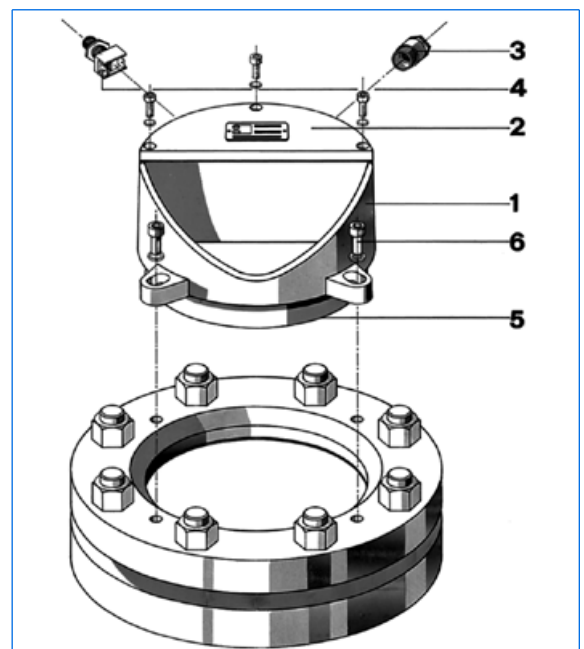
Description: Carter (1) et couvercle (2) en alliage d'aluminium non corrosif, polis (Sur demande recouverts d'une peinture deux composantes à base acrylique). Presse-étoupe Pg 9 (3). Raccordement sur bornes de 2,5 mm². Réflecteur incorporé et bouton-poussoir momentané avec capuchon d'étanchéité (4). (Egalement livrable sans bouton-poussoir pour marche continue ou avec interrupteur «marche-arrêt», désignation de type «E»). Joints résistants au vieillissement et à la température.

- **Les types HL 150 H et HL 200 H sont livrables avec temporisation électronique (timer)!**
- **A partir du type HL 80 H (DN 80) possibilité de combinaison avec essuie-glaces W / WD !**

Montage: Le dessin ci-contre représente le montage d'un projecteur metaLUX® sur un hublot rond.

Le projecteur se fixe sur la bride couvercle du hublot par 2 ou 4 vis (voir page 4). L'étanchéité entre le verre du hublot et le projecteur (1) est assurée par le joint spécial (5), collé directement au corps (1). Le vis de fixation (2 ou 4 pièces) ainsi que les rondelles freins en acier 8.8 zinguées sont contenues dans notre livraison.

Remplacement de l'ampoule: Se fait par ouverture du couvercle (2) et dévissage du socle de l'ampoule. Cette solution permet un remplacement **sans** interruption du procédé dans la cuve.



Des transformateurs selon différentes spécifications peuvent être fournis sur demande. Les projecteurs metaLUX® sont également livrables comme hublots combinés éclairants-voyants VETRO-LUX® (avec hublots ronds selon DIN 28120 / 28121 ou similaires).

Caractéristiques techniques générales

Description et montage des types HLM / HLMR sur hublots similaires à DIN 11851



Application: Sur des hublots vissés similaires à DIN 11851 (raccords laitiers), DN 65 - 125, permettant «vue et éclairage par **un seul** hublot». Utilisation préférée dans la pharmacie, dans les industries cosmétiques et alimentaires, dans les laiteries, brasseries, fromageries etc.

Conditions de service: Les projecteurs metaLUX® sont à monter indépendamment de la pression ou du vide de l'appareil sur lequel ils sont prévus. Aucune prescription spéciale relative à la position de montage. Avec bouton-poussoir ou interrupteur «marche-arrêt» «E», la température maximale dans le boîtier du projecteur ne devrait pas dépasser 70 °C.

Caractéristiques électriques:

Raccordement:	Courant alternatif ou courant continu (AC ou DC)
Tension d'alimentation:	24 V (12 V possible pour plusieurs types, voir tableau page 4)
Courant maximal:	4,2 A
Puissances:	20 / 50 / 100 W, selon type (voir tableau page 4)
Ampoules:	Halogène, pour socles G4 ou GY 6.35

Mode de protection: Sous réserve de montage correct IP 65, étanche à la poussière et aux jets d'eau, selon EN 60529 / DIN VDE 0470 partie 1.

Description: Carter (1) et couvercle (2) en alliage d'aluminium non corrosif, peint RAL 9001 (types HLM) ou en INOX 1.4301 (= AISI 304), poli (types HLMR). Presse-étoupe Pg 9 (3). Raccordement sur bornes de 2,5 mm². Réflecteur incorporé et bouton-poussoir momentané avec capuchon d'étanchéité (4). (Egalement livrable sans bouton-poussoir pour marche continue ou avec interrupteur «marche-arrêt», désignation de type «E»). Joints résistants au vieillissement et à la température.

- Les types HLMR sont livrés entièrement en INOX
- A partir des types HLM 65 H (DN 65) et HLMR 65 H (DN 65) possibilité de combinaison avec essuie-glaces de la gamme W / WD!

Matières des hublots à visser SSA

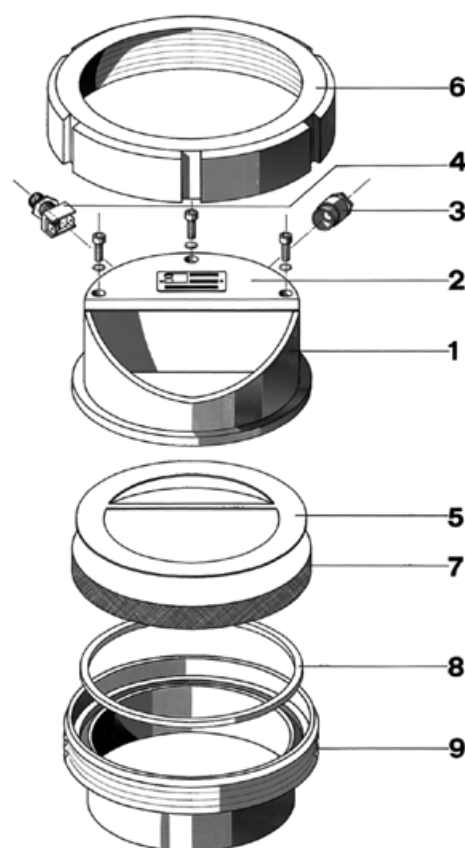
Ecrou	1.4307 (= AISI 304 L) ou cranté (6): 1.4301 (= AISI 304)
Joint (5):	Garlock, admis pour les industries alimentaires
Verre (7):	Silicate de soude selon DIN 8902 (temp. max. 150°C) Silicate de bore selon DIN 7080 (temp. max. 280 °C)
Joint (8):	Silicone, EPDM, Viton, PTFE, Perbunan
Embase à souder (9):	1.4404 (= AISI 316 L) ou 1.4307 (= AISI 304 L) Autres matières sur demande. Certificats selon DIN EN 10204 sont livrables sur demande contre facturation.

Montage: Le dessin ci-contre représente le montage d'un projecteur metaLUX® sur un hublot à visser SSA. Le projecteur (1) est livré avec son joint d'étanchéité collé (5). Après soudage de l'embase fileté (9) sur la paroi de la cuve, le joint (8) est à positionner dans sa gorge, le verre (7) et le projecteur (1) sont placés l'un sur l'autre sur l'embase (9) comme l'indique le schéma ci-contre, puis fixés par l'écrou cranté (6).

Remplacement de l'ampoule: Se fait sous pression de service par ouverture du couvercle (2) et dévissage du socle de l'ampoule. Cette solution permet un remplacement **sans** interruption du procédé dans la cuve.

Transformateurs: Sont livrables sur demande.

Montage typique (fourniture standard) d'un hublot à visser éclairant-voyant des gammes HLM(R)-SSA. (Le projecteur peut aussi être livré séparément.)



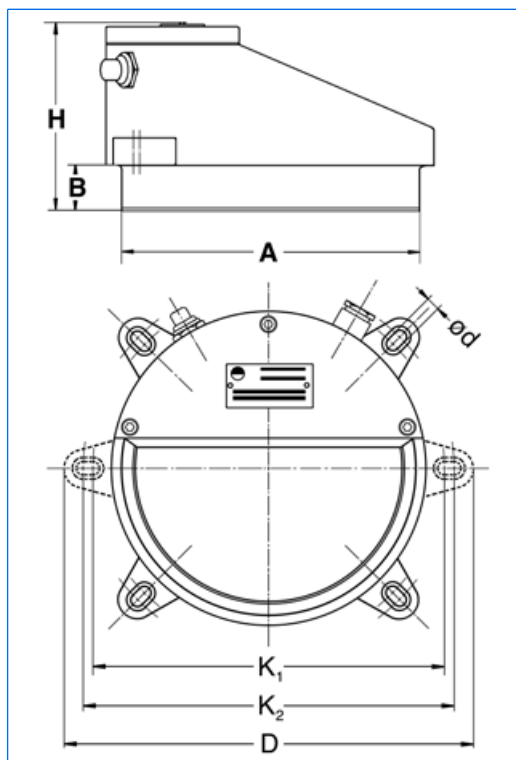
Dimensions

Caractéristiques électriques

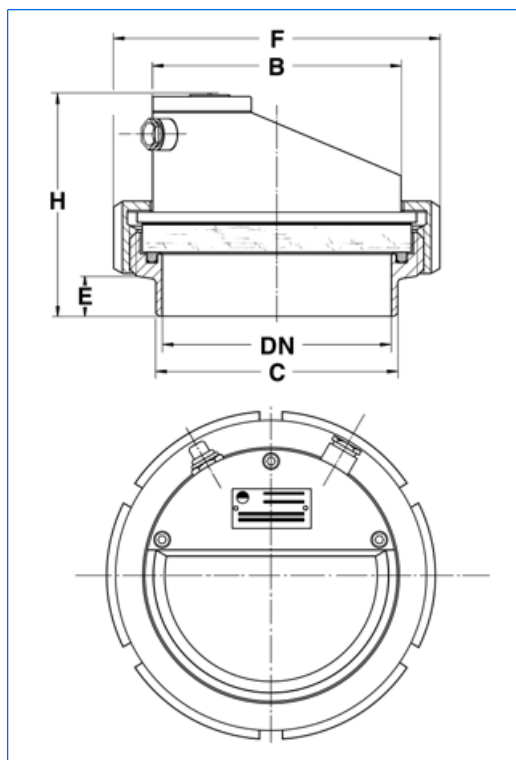
Gammes HL

HLM

HLMR



Type		HL 50 H	HL 80 H	HL 100 H	HL 125 H	HL 150 H	HL 200 H
Adapté sur hublot selon DIN 28120	DN	50	80	100	125	150	200
Tension d'alimentation	V	24 (12)	24 (12)	24 (12)	24 (12)	24 (12)	24 (12)
Puissance (*seulement en 24 V)	W	20	20 (50)	50 (100)*	50 (100)*	100* (50)	100* (50)
Diamètre de perçage ø	K ₁	106	128	157	182	210	270
	K ₂	116	138	167	192	220	280
Dimensions	D	134	158	187	212	245	306
	A	79	99	124	148	173	224
	B	16	18	20	23	28	33
	H	67	74	85	93	107	107
Trous de fixation	d	2 x 7	2 x 7	4 x 7	4 x 7	4 x 9	4 x 9
Vis		M6 x 16	M6 x 16	M6 x 16	M6 x 20	M8 x 20	M8 x 20
Poids approximatif	kg	0,40	0,50	0,80	1,10	1,60	2,00



Type		HLM 65 H HLMR 65 H	HLM 80 H HLMR 80 H	HLM 100 H HLMR 100 H	HLM 125 H HLMR 125 H
Adapté sur hublot similaire à DIN 11851	DN	65 (SSA 65)	80 (SSA 80)	100 (SSA 100)	125 (SSA 125)
Tension d'alimentation	V	24 (12)	24 (12)	24 (12)	24 (12)
Puissance (*seulement avec HLM en 24 V)	W	20	20	20 (50)	50 (100)*
Dimensions	F	112	127	148	178
	C	72	87	106	132
	B	79	92	113	136
	H	107 99	107 111	119 129	124 120
	E	24	25	34	22

Est-ce que vous désirez obtenir de plus amples informations sur notre vaste programme de projecteurs pour l'utilisation dans des zones antidéflagrantes ou étanches, systèmes de caméra adf, sur nos hublots selon DIN 28120 / 28121 ou similaires à DIN 11851, contrôleurs visuels de circulation, essuie-glaces avec mécanisme central ou latéral, hublots amovibles avec ou sans illumination, installations de lavage, hublots oblongs ou rectangulaires ou sur notre gamme d'unités complètes VETROLUX® se composant de projecteurs et de hublots? Vous intéressez-vous à d'autres modèles ou à des classes de protection différentes? Dans ces cas, nous vous prions de bien vouloir prendre contact avec nous ou avec nos agents. Vous trouvez des informations sur notre réseau de distribution sur l'Internet. Nous vous remercions d'avance de l'intérêt que vous témoignez à nos produits.

Toutes les dimensions en mm.

Modifications sous réserve.