

Projecteurs pour hublots

Gammes KLR / KLR PowerLED, entièrement en acier INOX pour application en zones étanches



Projecteur type KLR PowerLED Sch, 7 W, 230–240 V, monté sur hublot selon DIN 28120, DN 150, PN 10, en version «vue et éclairage par un seul hublot».



Projecteur type KLR 100 HD R80 K2, 100 W, 24 V, avec bouton-poussoir «D», monté avec disque à col étiré «R80» sur hublot vissé similaire à DIN 11851, DN 80, PN 6.

Les projecteurs des gammes KLR et KLR PowerLED à haute puissance **entièrement en INOX** offrent les avantages suivants:

- Encombrement **très faible**
- Prix très intéressants grâce à une fabrication très rationnelle
- **Intensité lumineuse maximale**
- Conçu pour fonctionnement en continu
- **Montage très facile** par charnières «Sch / Sch1» ou disque à col étiré «R»
- Eclairage non éblouissant
- Pour l'application «vue et éclairage par un seul hublot» ainsi que pour le montage «observation et éclairage par des hublots séparés»
- **Lumière froide** à la sortie du projecteur (KLR PowerLED)
- Livrable avec bouton-poussoir momentané «D» ou interrupteur «marche-arrêt» «E»

Application:

Sur des hublots selon DIN 28120 à partir de DN 40

Sur des hublots selon DIN 28121 à partir de DN 40

Sur des hublots vissés similaires à DIN 11851 à partir de DN 65

Sur des contrôleurs visuels de circulation

Conditions de service:

Indépendant de la pression ou du vide dans la cuve.

Construction:

Carter et éléments de fixation **entièrement en acier inoxydable**. Entrée de câble Pg 9, verticale. Sur demande livrable avec pièce en angle 90° («K2»). Réflecteur de haute brillance intégré ou module LED incorporé. Bouton-poussoir «D» incorporé (types KLR 05 / 10 / 50 et PowerLED également livrables **sans** sur demande). Verre de résistance à hautes températures intégré. Joints résistants au vieillissement.

Caractéristiques techniques:

Type	KLR 05 HD ¹	KLR 10 HD ¹	KLR 20 HD	KLR 50 HD ¹	KLR 100 HD	KLR PowerLED-S D ¹	KLR PowerLED-F D ¹
Puissance	5 W	10 W	20 W	50 W	100 W	7 W	
Tension d'alimentation ²	36 / 42 / 115 / 240 V AC			12 / 24 V AC / DC	24 V AC / DC	24 V AC / DC 230–240 V AC	
Source lumineuse	Halogène			Halogène		Diodes «spot»	Diodes «flood»
Socle ³	G4			GY 6.35		–	–
Poids	0,90 kg			0,55 kg		0,65 kg	

¹ Pour la version **sans** bouton-poussoir momentané, la lettre «D» **disparaît** dans la désignation de type.

² Des transformateurs avec tension secondaire de 24 V en version ouverte (IP 00) pour montage dans des armoires de commande ou en version fermé (IP 65) peuvent être livrés sur demande pour diverses tensions primaires.

³ Avec fixation «Sch» ou «Sch1», avec fixation «R» en fonction du diamètre nominal (DN).

Protection:

IP 65, étanche à la poussière et aux jets d'eau, selon EN 60529 / DIN VDE 0470 partie 1.

Autorisé dans les industries alimentaires.

Montage:

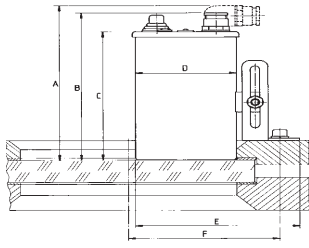
Le projecteur se fixe généralement à l'aide des charnières «Sch» ou «Sch1» et d'une vis M6 sur la bride supérieure d'un hublot, avec le disque à col étiré «R» mis sous l'écrou cranté d'un hublot vissé ou sur un contrôleur visuel de circulation. Les perçages respectifs à faire peuvent être lus des tableaux des dimensions sur la page suivante.

Remarques importantes:

En cas de commande, nous vous prions de nous indiquer le type et le diamètre nominal (DN) du hublot sur lequel le projecteur est prévu à être monté.

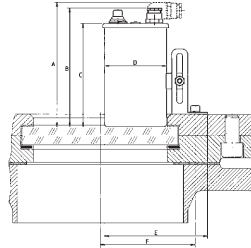
La montée de la température de la carcasse en service est à observer.

Types KLR 05/ 10 / 50 H(D)Sch
Types KLR 20 / 100 HDSch
Types KLR PowerLED (D)Sch



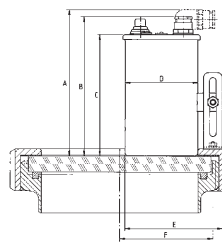
Fixation «Sch»

Types KLR 05/ 10 / 50 H(D)Sch
Types KLR 20 / 100 HDSch
Types KLR PowerLED (D)Sch



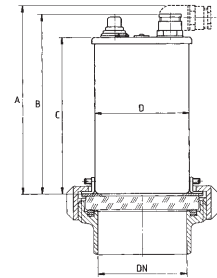
Fixation «Sch»

Types KLR 05/ 10 / 50 H(D)Sch1
Types KLR 20 / 100 HDSch1
Types KLR PowerLED (D)Sch1



Fixation «Sch1»

Types KLR 05/ 10 / 50 H(D)R
Types KLR 20 / 100 HDR
Types KLR PowerLED (D)R



Fixation «R»

Hublot selon
DIN 28120

DN	A	B	C	D	E	F
50	141	134	117	70	115	67
80	141	134	117	70	115	77
100	141	134	117	70	115	95
125	141	134	117	70	115	108
150	141	134	117	70	115	118
200	141	134	117	70	115	142

Hublot selon
DIN 28121

DN	A	B	C	D	E	F
50	141	134	117	70	115	67
80	141	134	117	70	115	67
100	141	134	117	70	115	84
125	141	134	117	70	115	95
150	141	134	117	70	115	95
200	141	134	117	70	115	110

Hublot similaire à
DIN 11851

DN	A	B	C	D	E	F
65	141	134	117	70	94	39
80	141	134	117	70	94	47
100	141	134	117	70	94	57
125	141	134	117	70	94	69
150	141	134	117	70	94	82

Hublot similaire à
DIN 11851

DN	A	B	C	D
65	141	134	117	70
80	141	134	117	70
100	141	134	117	70
125	141	134	117	70
150	141	134	117	70

Agent exclusif:

Est-ce que vous désirez obtenir de plus amples informations sur notre vaste programme de projecteurs pour l'utilisation dans des zones antidéflagrantes ou étanches, systèmes de caméra adf, sur nos hublots selon DIN 28120 / 28121 ou similaires à DIN 11851, contrôleurs visuels de circulation, essuie-glaces avec mécanisme central ou latéral, hublots amovibles avec ou sans illumination, installations de lavage, hublots oblongs ou rectangulaires ou sur notre gamme d'unités complètes VETROLUX® se composant de projecteurs et de hublots? Vous intéressez-vous à d'autres modèles ou à des classes de protection différentes? Dans ces cas, nous vous prions de bien vouloir prendre contact avec nous ou avec nos agents. Vous trouvez des informations sur notre réseau de distribution sur l'Internet. Nous vous remercions d'avance de l'intérêt que vous témoignez à nos produits.

Toutes les dimensions en mm.

Modifications sous réserve.



MAX MÜLLER S.A.

HUBLOTS ET PROJECTEURS

Hagmattstrasse 19 • CH - 4123 Allschwil / Suisse
Téléphone +41 61 487 92 92 • Téléfax +41 61 487 92 99
www.maxmuellerag.com E-Mail: blt@maxmuellerag.com