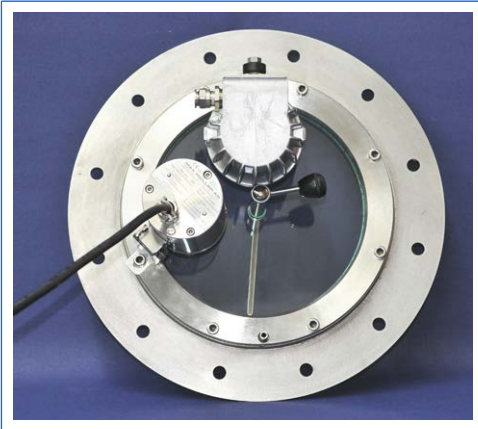
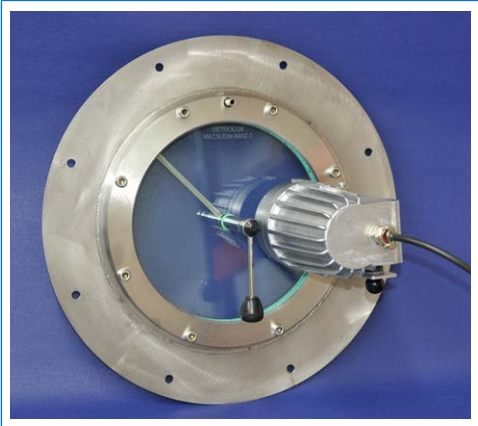




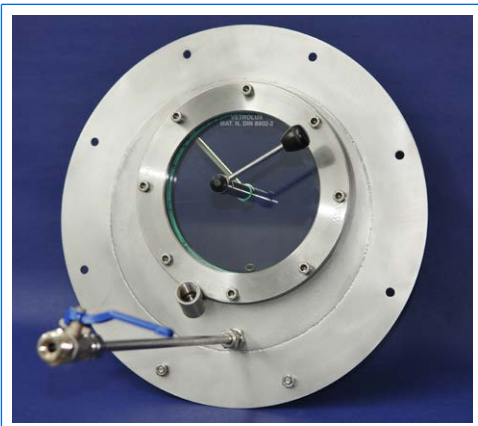
Sistemi completi e componenti per la sorveglianza di impianti biogas



Oblò VETROLUX® similare à DIN 28120, PN 0, con flangia saldata per montaggio diretto sulla parete di un fermentatore, attrezzato di tergicristallo, lava vetro, proiettore AD-PE CHEMLUX® e sistema di videocamera AD-PE VIDEOLUX



Oblò VETROLUX® similare à DIN 28120, PN 0, con flangia saldata per montaggio diretto sulla parete di un fermentatore, attrezzato di tergicristallo centrale, tipo W, lava vetro, tipo SVSN e di proiettore anti-deflagrante CHEMLUX®, tipo FHEL 50 dHV, 50 W, 230 V, Ex d IIC T3 Gb, Ex II 2 G + D, con temporizzatore V incorporato



Oblò VETROLUX® similare à DIN 28120, PN 0, con flangia saldata per montaggio diretto sulla parete di un fermentatore, attrezzato di tergicristallo centrale, lava vetro e manicotto per montaggio segnalatore di schiuma



Protezione Ex e tenuta ai gas sono delle esigenze primarie prescritte delle autorità statali. La sorveglianza da remoto con sistemi di videocamera AD-PE aumenta la sicurezza degli impianti di più. Per tutti questi applicazioni, potete contare sull'esperienza annosa di MAX MÜLLER S.p.A. Come specialisti, siamo membri dell'associazione professionale "Biogas e.V." da molto tempo, e fabbrichiamo degli attrezzi anti-deflagranti da più di 50 anni. Le nostre soluzioni complete con sistemi di videocamera e proiettori anti-deflagranti, completati con oblò, tergicristalli (con o senza azionamento AD-PE elettrico o pneumatico) e lava vetri, hanno dimostrato la loro idoneità da anni anche su condizioni i più duri. Le foto ne mostrano alcuni esempi.

Saremmo contenti di consigliarVi per la sua applicazione specifica. Non esitate di contattarci. Trovate delle informazioni più dettagliate sui componenti particolari anche su www.maxmuellerag.com.

Un **sistema completo** normalmente consiste di un

- 1 Oblò con
- 2 Tergicristallo (con o senza azionamento AD-PE elettrico o pneumatico),
- 3 Lava vetro,
- 4 Proiettore AD-PE come anche una
- 5 Videocamera AD-PE VIDEOLUX.

Tutti i componenti possono anche essere ordinati separatamente e in versioni customizzate.

I nostri sistemi completi Vi offrono la possibilità del monitoraggio della Vostra fabbricazione di biogas da un centro di controllo o da una distanza molto lontana a mezzo di un codificatore video su un PC o mondialmente su Internet. Possono essere documentate le diverse fasi di processo, comparati valori nominali con valori effettivi, memorizzati i dati estratti e trasmessi – fino a scattare allarme sul cellulare di un collaboratore del impianto.

I dati tecnici principali dei componenti sono i seguenti:

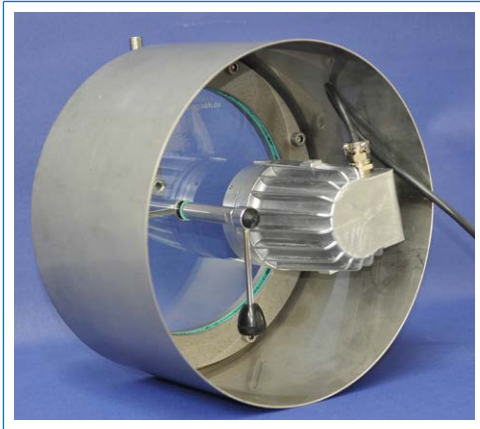
- 1 **Oblò VETROLUX®**
 - In acciaio o acciaio inossidabile
 - Per pressione nominali di PN 0 e PN 2,5
 - Con tubi da sigillare o con flange per fissaggio nelle pareti di fermentatori (in cemento armato, acciaio inossidabile o smaltate)
 - Vetri in calciosodico o borosilicato, secondo applicazione
 - Combinabile con tergicristalli, lava vetri, proiettori, sistemi di videocamera e manicotti per montaggio di segnalatori di schiume o pressione
- 2 **Tergicristalli VETROLUX®**
 - Con spazzola unica o doppia
 - Consegnabile per comando manuale con leva a cricchetto, manopola «T» o rotella zigrinata o con azionamento AD-PE elettrico o pneumatico
- 3 **Lava vetri VETROLUX®**
 - Con o senza valvola di arresto
- 4 **Proiettori AD-PE CHEMLUX®**
 - Diversi tipi con potenze fino a 100 W
 - Livello di protezione ATEX (EPL): Gb (zone 1 e 2) e Db (zone 21 e 22)
 - Ex II 2 G + D, Ex d o d e IIC T3 a T6 Gb, secondo tipo
 - Ex t IIC T195°C a T80°C Db IP67
 - In versione alogena o LED
 - Consegnabile con numerosi accessori come temporizzatore interno, temporizzatore per comando a distanza, diversi tensioni di alimentazione e diversi sistemi di fissaggio etc.

MAX MÜLLER S.p.A.

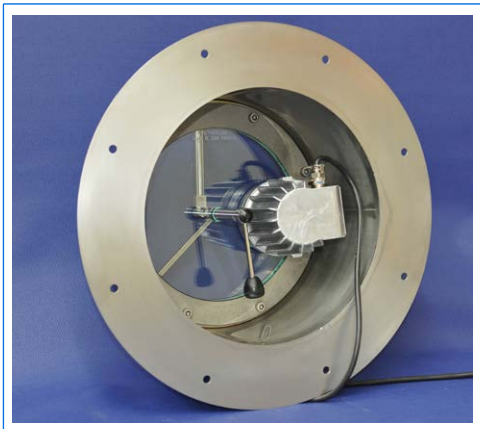
Il Vostro partner competente e affidabile per impianti biogas. Un unico fornitore per proporre soluzioni perfettamente studiate, sempre all'avanguardia del progresso tecnico!



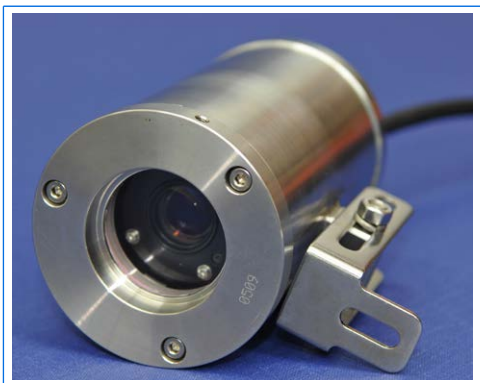
Sistemi completi e componenti per la sorveglianza di impianti biogas



Oblò VETROLUX® sim. a DIN 28120, DN 200, PN 0, saldato su un tubo da sigillare nella parete di un fermentatore, con tergicristallo centrale, lava vetro e proiettore AD-PE CHEMLUX®, tipo FKEL 50 dH, 50 W, 24 V, Ex d IIC T3 Gb, Ex II 2 G + D, fissaggio del proiettore con articolazione sferica



Oblò VETROLUX® sim. a DIN 28120, DN 200, PN 0, con flangia per fissaggio esterno contro la parete di un fermentatore in cemento armato, con tergicristallo centrale, lava vetro e proiettore AD-PE CHEMLUX®, tipo FKEL 50 dH, 50 W, 24 V, Ex d IIC T3 Gb, Ex II 2 G + D, fissaggio del proiettore con articolazione sferica



Videocamera anti-deflagrante VIDEOLUX in acciaio inossidabile, tipo miniZoom, Ex d II B (C), Ex II 2 G + D

Tutte le misure in mm.

Modifiche sotto riserva.



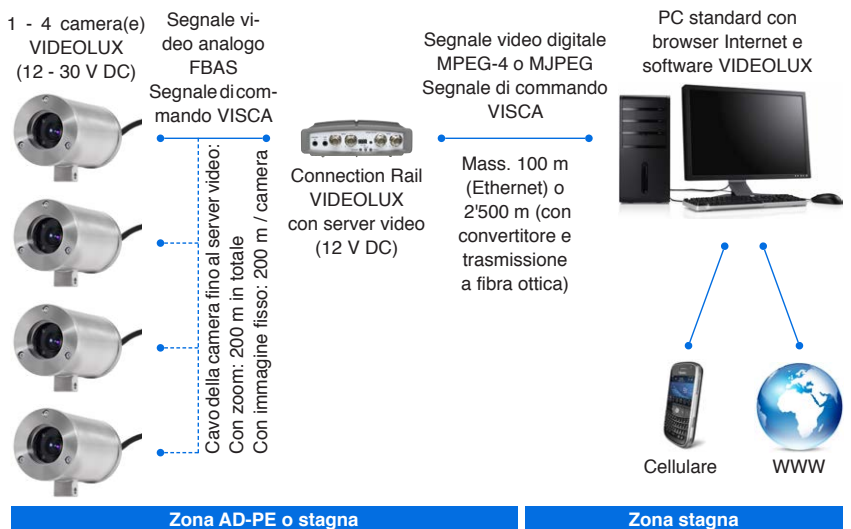
5 Sistemi di videocamera AD-PE VIDEOLUX

- La videocamera AD-PE la più piccola della sua categoria
- Corpo in acciaio inossidabile o lega di alluminio non corrosivo
- Videocamera a colori con sensore (Super) HAD CCD
- Obiettivo con zoom 10 volte, regolabile (in complemento, zoom digitale fino a 12 volte) o fisso regolabile manualmente
- Angolo di campo orizzontale di 74,2° a 4,6°, distanza focale di 3,8 a 51 mm
- Illuminazione minima dell'oggetto a partire da 0,0004 Lux
- Amesso per temperature ambienti di - 20°C a + 50°C
- Modo di protezione IP 67
- Amesso per zone 1 e 2 come anche 21 e 22; Ex d IIB T6 (versione standard), Ex d IIC T6 (su richiesta)
- Commando della videocamera, segnale video e alimentazione in un cavo schermato
- Accessori versatili per montaggio come parasole integrale o antiscermo opzionale
- Connection Rail VIDEOLUX per zone AD-PE o stagne per la visualizzazione delle immagini e il comando della videocamera via server video e PC
- Software VIDEOLUX per le funzioni seguenti: Distanza focale, zoom, elemento di riscaldamento per applicazioni fino a - 20°C, configurazioni predefinite e memorizzazione e comparazione di immagini

Piccolo sistema completo per la sorveglianza locale:



Grande sistema completo per la sorveglianza globale:



MAX MÜLLER S.p.A.

OBLÒ E PROIETTORI

Hagmattstrasse 19 • CH - 4123 Allschwil / Svizzera

Telefono +41 61 487 92 92 • Telefax +41 61 487 92 99

www.maxmuellerag.com E-Mail: blt@maxmuellerag.com