

# Proiettori LED per oblò per zone antideflagranti o stagne, serie KEL / FKEL / KL PowerLED



Tipo AD-PE KEL de PowerLED W, Ex de op is IIC T6 Gb, Ex tb IIIC T80°C Db, Ex II 2 G + D, IP65/67, 230–240 V AC, 7 W, su oblò secondo DIN 28120, DN 125, PN 10. Montaggio in versione «vista ed illuminazione attraverso un oblò unico».



Tipo non AD-PE KL PowerLED Sch B, 24 V AC / DC, 7 W, con antiscermo «B», montato su oblò secondo DIN 28120, DN 150, PN 10, in versione «vista ed illuminazione attraverso un oblò unico».

Le serie KEL / FKEL / KL PowerLED si caratterizzano con una potenza luminosa sinora sconosciuta e con i seguenti vantaggi:

#### Per il servizio acquisti:

- **Prezzi molto vantaggiosi** grazie ad un design compatto ed una fabbricazione razionale
- **Termini di consegna molto brevi**

#### Per il servizio tecnico o per il responsabile di fabbricazione:

- **Efficienza massima:** Potenza luminosa di ~980 Lumen con una potenza assorbita di solo 7 W
- **Dimensioni molto ridotte per alta potenza**
- Sorgente luminosa LED con **longevità fino a 40'000 ore di servizio**
- **Luce fredda e senza UV** all'uscita del proiettore
- Montaggio in versione «vista ed illuminazione attraverso un oblò unico» o in versione «illuminazione e vista con oblò separati», secondo tipo a partire da DN 25
- **Montaggio facile** grazie a 3 sistemi di fissaggio (piedi laterali «Sch», squadra «W», cartella «R»), adatti per montaggio su:
  - Oblò rotondi secondo DIN 28120 / 28121 o similari
  - Oblò avvitati (raccordi lattieri) similari a DIN 11851
- **Nessuna restrizione** per le diverse posizioni di montaggio
- Livello di protezione ATEX (EPL): Gb (zone 1 e 2) e Db (zone 21 e 22)
- Amesso per temperature ambienti da - 20 °C a + 40 °C

#### Condizioni di servizio:

Il montaggio del proiettore si fa **indipendentemente** dalla pressione o dal vuoto esistente nell'apparecchio da illuminare.

#### Caratteristiche tecniche:

	Proiettore non AD-PE	Proiettori AD-PE	
Designazione di tipo	KL PowerLED	KEL de PowerLED	FKEL d PowerLED
Potenza nominale	7 W		
Tensione di alimentazione	24 V AC / DC / 230–240 V AC		
Peso	~1,65 kg	~1,75 kg	~1,65 kg
Morsettiera	no	sì	no
Modo di protezione AD-PE		Sec. EN 60079-0 / 60079-1 / 60079-7 / 60079-28 / 60079-31: Ex de op is IIC Gb Ex tb IIIC Db	Sec. EN 60079-0 / 60079-1 / 60079-28 / 60079-31: Ex d op is IIC Gb Ex tb IIIC Db
Gruppi di esplosione		IIC / IIIC	
Classe di temperatura G / D (T <sub>a</sub> = - 20°C / + 40°C)		T6 / T80°C	
ATEX		Ex II 2 G + D	

#### Modo di protezione:

IP 65 / 67, protezione totale alla penetrazione di polveri e da getti d'acqua nonché contro l'immersione in acqua momentanea secondo EN 60529 / DIN VDE 0470 parte 1.

#### Descrizione:

Corpo, anello di chiusura con vetro, elementi di fissaggio e coperchio della morsettiera (solo KEL de PowerLED) in lega di alluminio non corrosivo (Anticorodal). Collegamento su morsetti interni da 2,5 mm<sup>2</sup> massimo. Morsetto esterno supplementare da 4 mm<sup>2</sup> per presa terra equipotenziale (solo KEL de / FKEL d PowerLED). Modulo LED incorporato, a scelta fra luce diffusa «flood» o concentrata «spot». Versione standard: «Spot».

# Opzioni

## Possibilità di montaggio

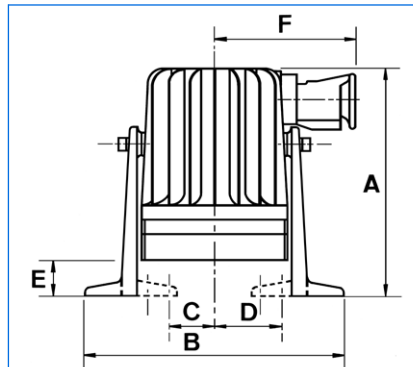
## Dimensioni

### Opzioni:

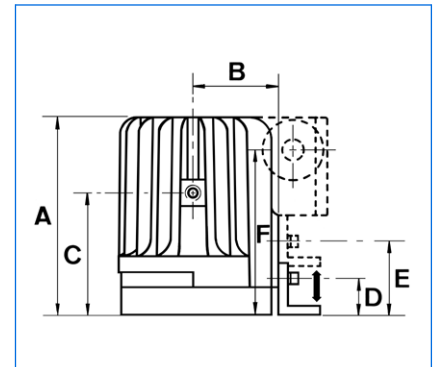
- **Antischermo «B»** o **vetro opalizzato «M»** per un'illuminazione non abbagliante
- **Verniciatura «K»** con colore acrilico 2 componenti per resistenza aumentata in caso di montaggio esterno o in atmosfera molto corrosiva. Il colore RAL 9001 è standard, altri colori su richiesta.
- **Temporizzatori esterni** per limitare la durata di collegamento

### Montaggio:

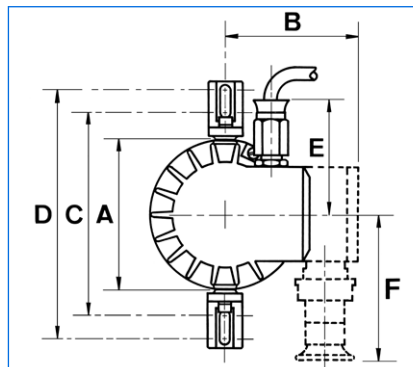
- Su oblò secondo DIN 28120 o similari:  
DN 25 – DN 150: Con piedi laterali «Sch»  
DN 80 – DN 200: Con squadra di fissaggio «W»
- Su oblò secondo DIN 28121 o similari:  
DN 40 – DN 200: Con piedi laterali «Sch»  
DN 80 – DN 200: Con squadra di fissaggio «W»
- Su oblò avvitati (raccordi lattieri) similari a DIN 11851:  
DN 50 – DN 100: Con cartella in acciaio inossidabile 1.4301 (= AISI 304) (DN da precisare nell'ordine)  
A partire da DN 125: Con squadra di fissaggio «W» sulla ghiera



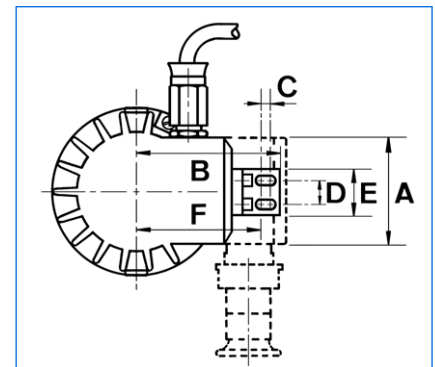
A	B	C	D	E	F
157	178	30	45	24	104



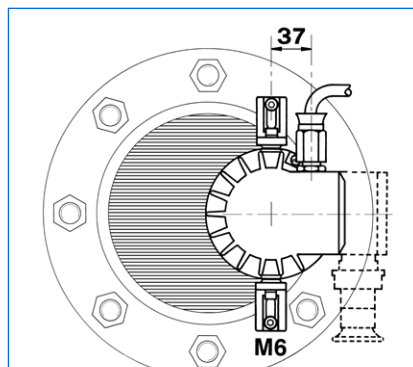
A	B	C	D	E	F
133	56	81	28	44	111



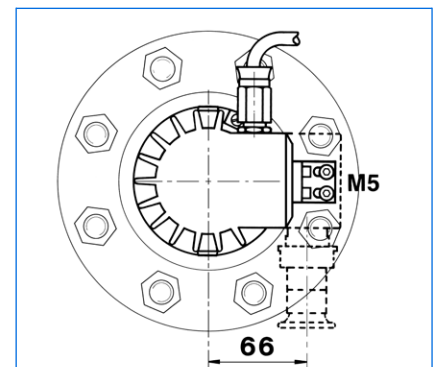
A	B	C	D	E	F
100	88	136	164	76	104



A	B	C	D	E	F
64	84	5	14	28	73



Fissaggio «Sch»



Fissaggio «W»



Tipo AD-PE FKEL d PowerLED R65, Ex d op is IIC T6 Gb, Ex tb IIIC T80°C Db, Ex II 2 G + D, IP 65/67, 230–240 V AC, 7 W, montato con cartella «R» su oblò avvitato similare a DIN 11851, DN 65, PN 6.

Tutte le misure in mm.

Modifiche sotto riserva.

# MAX MÜLLER S.p.A.

## OBLÒ E PROIETTORI

Hagmattstrasse 19 • CH - 4123 Allschwil / Svizzera  
 Telefono +41 61 487 92 92 • Telefax +41 61 487 92 99  
 www.maxmuellerag.com E-Mail: blt@maxmuellerag.com