

# Oblò amovibili con apertura rapida con o senza illuminazione Serie KSGB / KSG



Oblò illuminante-vedente VETROLUX®, tipo KSGB 125, tensione di alimentazione 24 V, potenza 50 o 100 Watt, con tergiocristallo della serie W

Gli oblò della serie KSGB / KSG rappresentano l'insieme d'un oblò illuminante-vedente o vedente solo con meccanismo di apertura rapida.

**Applicazione:** L'applicazione è particolarmente indicata quando il processo chimico o altro necessita un riempimento o un svuotamento manuale, per esempio l'aggiunta dosata di una polvere o il prelievo di campioni. **In versione standard, gli oblò KSGB con illuminazione sono limitati a un montaggio in zone stagne, ma anche fornibili per zone AD-PE come opzione.**

#### Condizioni di servizio:

Pressione massima nel serbatoio:	Tipo KSG(B) 125: 1,0 bar Tipo KSG(B) 200: 0,5 bar
Vuoto	
Temperatura massima:	200 °C con vetro in borosilicato (DIN 7080) 150 °C con vetro in calciosodico (DIN 8902) Temperature più elevate su richiesta. In versione con proiettore metaLUX, montato con pulsante, la temperatura massima nel corpo del proiettore non dovrebbe superare 100 °C.

#### ATTENZIONE:

**Non aprire sotto pressione!**

#### Caratteristiche elettriche:

Collegamento:	(Per versioni KSGB con proiettore montato) Corrente continua o alternata (AC o DC)
Tensione di alimentazione:	24 V (12 V possibile)
Potenza:	50 / 100 W (vedi tabella al verso)
Lampadina:	Alogena, presa GY 6.35
Dei trasformatori di modo di protezione IP 00 o IP 65 per altre tensioni primarie possono essere forniti su richiesta.	

**Modo di protezione:** IP 65, stagno alla polvere ed ai getti d'acqua secondo EN 60529 / DIN VDE 0470 parte 1.

**Montaggio:** L'oblò è fornito interamente premontato. Prima di saldare la flangia inferiore, togliere il meccanismo amovibile con il proiettore metaLUX. La flangia deve essere saldata sull'apparecchio senza alcune deformazioni. Su richiesta, la flangia può essere fornita con fori per fissaggio su una parete piana del serbatoio.

#### Costruzione:

Nel disegno accanto si vedono gli elementi tipici della costruzione:

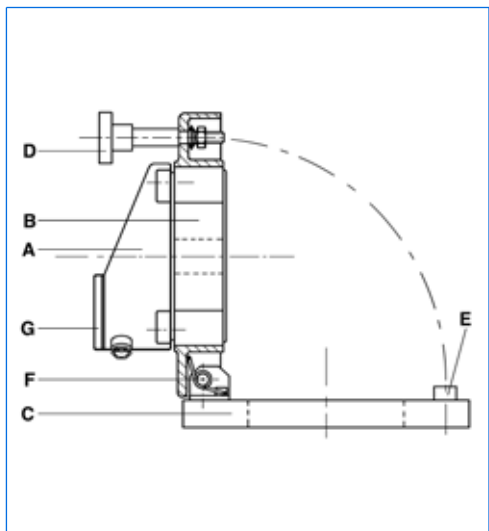
- A) Proiettore metaLUX, serie HL
- B) Parte amovibile
- C) Flangia da saldare
- D) Vite di chiusura
- E) Punto di fissaggio
- F) Staffa
- G) Coperchio del proiettore

#### Opzioni:

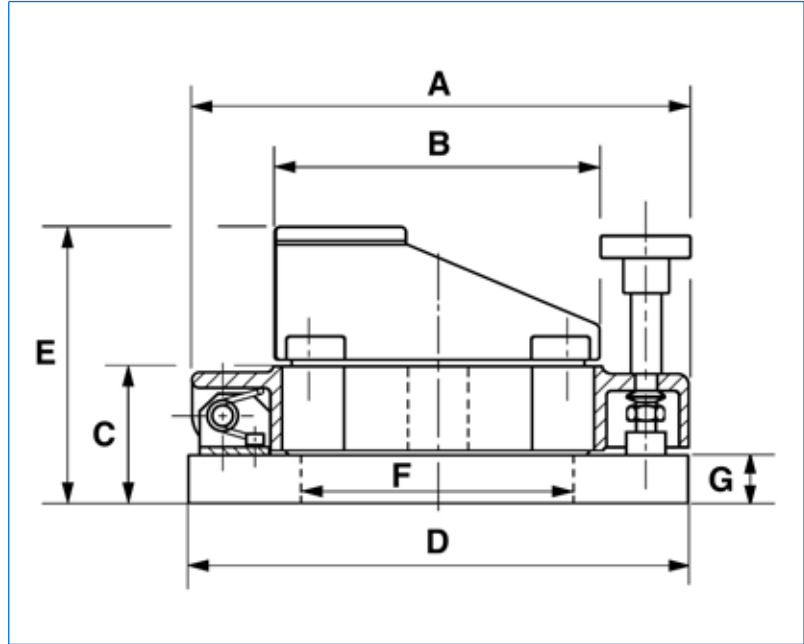
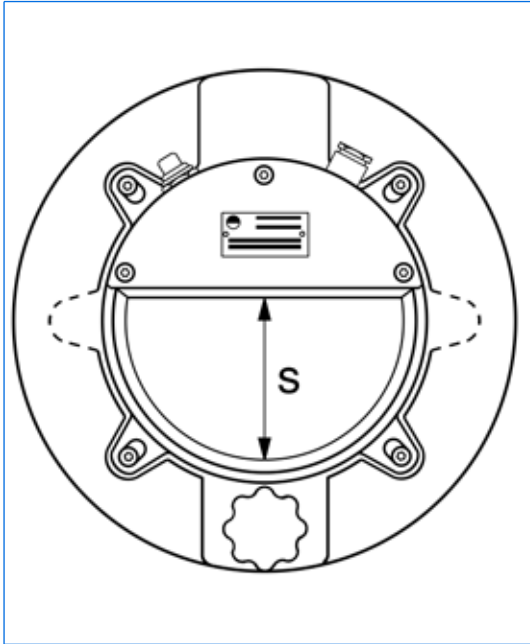
- Terigiocristallo, serie W / WD (vedi tabella separata)
- Fornibile **senza** proiettore. In questo caso, la designazione esatta è KSG.
- Fornibile con proiettore AD-PE
- Fornibile con rivestimento in acciaio inossidabile per le parti in contatto con il prodotto.

#### Sostituzione della lampadina:

Si esegue sotto pressione o sotto vuoto, aprendo il coperchio G) e ritirando la presa. Sostituire la lampadina, rimontare la presa e chiudere il coperchio. Attenzione: Toccare la nuova lampadina solo con uno straccio pulito!



Montaggio tipico di un oblò illuminante-vedente, serie KSGB



Tipo		KSG(B) 125	KSG(B) 200
	A	248	333
	B	162	245
	C	70	80
	D	250	335
	E	140	175
	F	136	205
	G	25	25
	S	80	140
Tensione di alimentazione	V	24 / 12	24 / 12
Potenza	W	50 / 100	50 / 100

### Materie di costruzione:

- Proiettore / parte amovibile: Lega di alluminio non corrosivo. (Su richiesta verniciato RAL 9001)
- Flangia da saldare: Acciaio al carbonio RSt 37-2 o acciaio inossidabile 1.4571 (Standard), 1.4541 (AISI 321), 1.4301 (AISI 304) o altre materie su richiesta.
- Vetro: Calciosodico secondo DIN 8902 o Borosilicato secondo DIN 7080
- Guarnizioni: Perbunan (Standard) Silicone, Viton
- Parte amovibile: Acciaio zincato e lega di alluminio non corrosivo
- Manopola di chiusura: Plastica

Agente esclusivo:

Desiderate ottenere più informazioni sul nostro ampio programma di proiettori per l'utilizzo in zone AD-PE o stagne, sistemi di camera AD-PE, sui nostri oblò secondo DIN 28120 / 28121 o similari a DIN 11851, spie visive per tubature, tergicristalli con comando centrale o laterale, lava vetri, oblò amovibili, oblunghe o rettangolari, o sulla nostra gamma del gruppo completo VETROLUX<sup>®</sup> che si compone di proiettori e di oblò? Siete interessati da altri modelli o da differenti modi di protezione? In questo caso, vi preghiamo prendere contatto con noi o il nostro agente. Troverete tutte le informazioni utili sulla nostra rete commerciale consultando il nostro sito Internet. Vi ringraziamo anticipatamente dell'interesse che testimoniate ai nostri prodotti.

Tutte le misure in mm.

Modifiche sotto riserva.



## MAX MÜLLER S.p.A.

### OBLÒ E PROIETTORI

Hagmattstrasse 19 • CH - 4123 Allschwil / Svizzera  
 Telefono +41 61 487 92 92 • Telefax +41 61 487 92 99  
 www.maxmuellerag.com E-Mail: blt@maxmuellerag.com