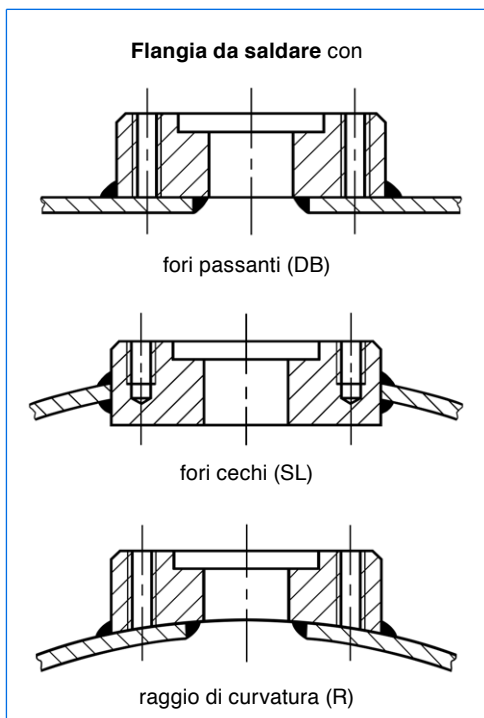


Oblò oblunghi

Serie LSG / LSGR / LSGRR



Oblò oblungo, tipo LSGRR 1.4571-1.4571-2,5-2-SL-8903-KLINGERSil-Silicone. Versione flangia inferiore con fori ciechi, flangia da saldare e flangia coperchio in acciaio inossidabile 1.4571, PN 2,5, dimensioni 341 x 116mm, vetro secondo DIN 8903, guarnizioni parte prodotto KLINGERSil C 4400, parte coperchio silicone.



Varianti fornibili in standard.

Applicazione:

Gli oblò oblunghi VETROLUX® della serie LSG / LSGR / LSGRR sono utilizzati per osservare l'interno di reattori, colonne, silos, caldaie, serbatoi, cisterne, tubi o apparecchiature similari. Servono particolarmente all'osservazione di livelli dei liquidi. Gli oblò sono forniti montati con vetri, guarnizioni e viti, pronti ad essere saldati. La forma arrotondata facilita l'impianto.

Condizioni di servizio:

Pressione 2,5 / 6 / 10 / 25 bar (vedi tabella selettiva al verso)

Vuoto

Attenzione: Prima del montaggio dell'oblò, vogliate verificare il rinforzamento del taglio in funzione della parete del serbatoio secondo le indicazioni del foglio descrittivo AD 2000 B9. Se necessario, rinforzare la parete.

Temperature di servizio:

100 °C con vetro in calciosodico secondo DIN 8903

243 °C con vetro in borosilicato secondo DIN 7081

Nota: Le indicazioni di temperatura si riferiscono a vetri non protetti, cioè senza fogli di mica.

Materie standard:

Flangia da saldare:

Acciaio al carbonio RSt 37-2 / HII / 1.4571 / 1.4435

Flangia coperchio:

Acciaio al carbonio RSt 37-2 / HII / 1.4301 / 1.4571 / 1.4435

Vetri:

Calciosodico secondo DIN 8903 (temp. mass. 100°C)

Borosilicato secondo DIN 7081 (temp. mass. 243°C)

I vetri sono precompressi con trattamento termico e forniti in versione trasparente

Guarnizioni:

KLINGERSil C4400

EPDM

Silicone

PTFE

Viti secondo DIN 912: Acciaio zincato, 8.8

A2-70

Altre materie fornibili su richiesta

Certificati:

Fornibili secondo DIN EN 10204 dietro compenso.

Versioni standard: (vedi a sinistra)

- Flangia da saldare con fori filettati passanti (vedi misure nella tabella selettiva al verso), designazione: DB
- Flangia da saldare con fori ciechi, designazione: SL
- Flangia da saldare con raggio di curvatura, designazione: R

Opzioni:

- Vetri in versione «Reflex» (solo fornibile in PN 25)
- Dimensioni speciali
- Flangia da saldare chiusa che permette il raccordo di tubi. In questo caso, la flangia è prevista con fori filettati secondo specificazioni del cliente.

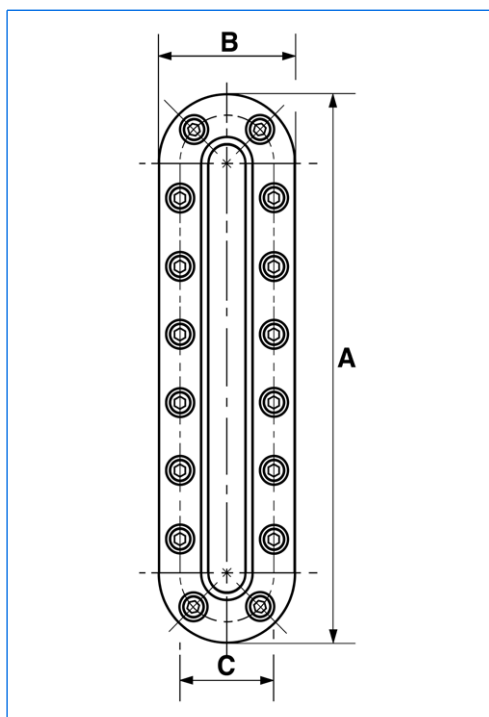
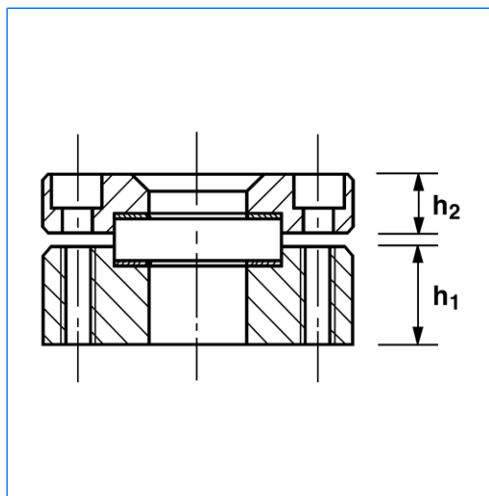
Designazione del tipo:

- Serie LSG: Flangia da saldare e flangia coperchio in RSt 37-2 (acciaio al carbonio)
- Serie LSGR: Flangia da saldare in 1.4571 o 1.4435
Flangia coperchio in RSt 37-2 (acciaio al carbonio)
- Serie LSGRR: Flangia da saldare in 1.4571 o 1.4435
Flangia coperchio in 1.4301 o 1.4571 o 1.4435

Esempio d'ordine:

1 oblò oblungo, PN 10, flangia da saldare e flangia coperchio in 1.4571, variante flangia da saldare con fori ciechi, vetro in calciosodico secondo DIN 8903, dimensioni 350 x 80 mm, guarnizione parte prodotto PTFE, parte coperchio KLINGERSil C4400: 1 pezzo tipo LSGRR 10-3, 1.4571 / SL - PTFE - 8903 - C4400 -1.4571 - A2.

Dimensioni Tabella selettiva dei modelli



Agente esclusivo:

Tipo LSG LSGR LSGRR	Pressio- ne nomi- nale (PN)	Dimensioni		Vista libera		Viti M10		Dimensioni vetro (Larg. x lung. x spess. [DIN 8903 / 7081])	Spessore flange		Peso (kg)
		A	B	Lung.	Larg.	N°	C		h ₁	h ₂	
2,5-1	2,5	266	116	200	50	8	94	70 x 220 x 10/11	25	15	6,3
2,5-2	2,5	341	116	275	50	10	94	70 x 295 x 10/11	25	15	7,6
2,5-3	2,5	416	116	350	50	12	94	70 x 370 x 10/11	25	15	9,8
2,5-4	2,5	491	116	425	50	14	94	70 x 445 x 10/11	25	15	11,0
2,5-5	2,5	566	116	500	50	16	94	70 x 520 x 10/11	25	15	12,3
2,5-6	2,5	641	116	575	50	18	94	70 x 595 x 10/11	25	15	14,2
2,5-8	2,5	791	116	725	50	22	94	70 x 745 x 10/11	25	15	18,0
6-1	6	261	96	195	30	10	74	50 x 215 x 10/11	25	15	5,6
6-2	6	316	96	250	30	12	74	50 x 270 x 10/11	25	15	7,0
6-3	6	371	96	305	30	14	74	50 x 325 x 10/11	25	15	8,0
6-4	6	426	96	360	30	16	74	50 x 380 x 10/11	25	15	8,9
6-5	6	481	96	415	30	18	74	50 x 435 x 10/11	25	15	10,0
6-6	6	536	96	470	30	20	74	50 x 490 x 10/11	25	15	12,0
6-8	6	646	96	580	30	24	74	50 x 600 x 10/11	25	15	13,7
10-1	10	260	80	198	18	12	58	35 x 215 x 10/11	25	15	5,0
10-2	10	305	80	243	18	14	58	35 x 260 x 10/11	25	15	5,8
10-3	10	350	80	288	18	16	58	35 x 305 x 10/11	25	15	6,5
10-4	10	395	80	333	18	18	58	35 x 350 x 10/11	25	15	7,5
10-5	10	440	80	378	18	20	58	35 x 395 x 10/11	25	15	8,0
10-6	10	485	80	423	18	22	58	35 x 440 x 10/11	25	15	9,5
10-8	10	575	80	513	18	26	58	35 x 530 x 10/11	25	15	13,0
25-1	25	186	80	121	15	10	58	34 x 140 x 17	25	20	4,0
25-2	25	211	80	146	15	10	58	34 x 165 x 17	25	20	4,5
25-3	25	236	80	171	15	12	58	34 x 190 x 17	25	20	5,0
25-4	25	296	80	231	15	14	58	34 x 250 x 17	25	20	6,0
25-5	25	326	80	261	15	16	58	34 x 280 x 17	25	20	6,8
25-6	25	366	80	301	15	18	58	34 x 320 x 17	25	20	7,5
25-8	25	386	80	321	15	18	58	34 x 340 x 17	25	20	8,0

Tutte le misure in mm.

Modifiche sotto riserva.



MAX MÜLLER S.p.A.

OBLÒ E PROIETTORI

Hagmattstrasse 19 • CH - 4123 Allschwil / Svizzera
 Telefono +41 61 487 92 92 • Telefax +41 61 487 92 99
 www.maxmuellerag.com E-Mail: blt@maxmuellerag.com