

# Oblò con doppio vetro, similari a DIN 28120, con o senza riscaldamento



Oblò con doppio vetro simile a DIN 28120, DN 150, PN 16, con elemento riscaldante incorporato, 24 V, 50 W

**Applicazione:**

Per pressioni nominali PN 6 / PN 10 / PN 16

**Utilizzo:**

Nel caso si vuole evitare la condensazione o i depositi di prodotti indesiderabili sui vetri.

Gli oblò hanno 2 vetri montati separatamente e tenuti da un distanziale.

L'elemento riscaldante si monta nel distanziale.

Fornibile da saldare in o su una parete di un serbatoio.

Le misure sono identiche a quelle degli oblò secondo DIN 28120, salvo le altezze.

**Temperature di servizio ammissibili:**

280 °C con vetri in borosilicato secondo DIN 7080

150 °C con vetri in calciosodico secondo DIN 8902

Le temperature indicate qui sopra dipendono ugualmente dalla qualità delle guarnizioni.

**Diametri nominali fornibili:**

DN 50 – DN 200 (con vista libera da 80 mm a 225 mm)

**Materie:**

Flangia da saldare: Acciaio al carbonio, acciai inossidabili, Titano, Hastelloy, ecc.

Guarnizioni: KLINGERSil C 4400, Silicone, PTFE, ecc.

Vetri: Calciosodico secondo DIN 8902

Borosilicato secondo DIN 7080

Distanziale: Acciaio al carbonio, acciai inossidabili, Titano, Hastelloy, ecc.

Flangia coperchio: Acciaio al carbonio, acciai inossidabili, Titano, Hastelloy, ecc.

Dadi / Prigionieri: 5.6 / 5.2, A2, A4

**Caratteristiche elettriche:**

Tensione di alimentazione: 24 V (AC o DC)

Potenza: 50 / 75 / 100 W (sregolato)

**Altre possibilità di applicazione:**

- Con **circuito di raffreddamento**, per esempio per abbassare temperature sopraelevate o quelle massime autorizzate dal vetro.
- **Controllo di perdite**, per esempio con risciacquo al gas neutro e registrazione della concentrazione o per montaggio di un manometro per registrare le differenze di pressione.

**Opzioni:**

- Fornibile senza elemento riscaldante
- Versione di sicurezza

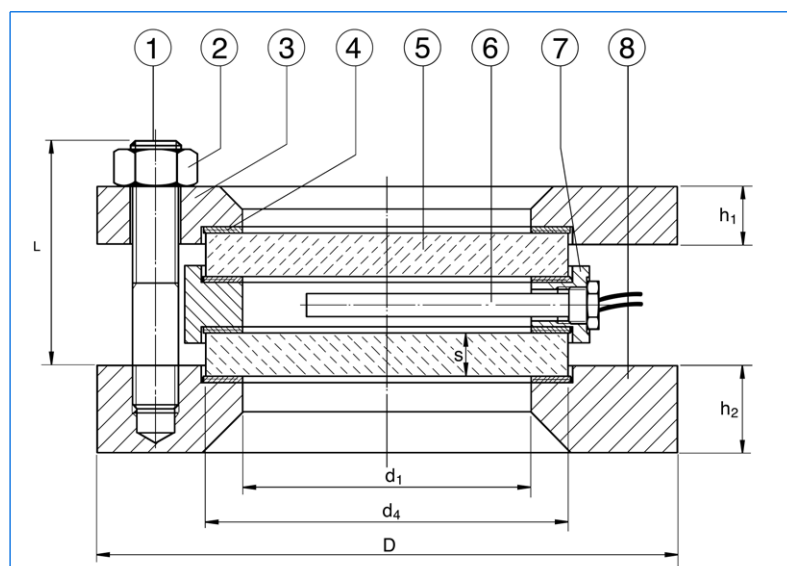
**Attrezzature possibili:**

Gli oblò possono essere attrezzati con i nostri proiettori delle serie CHEMLUX®, EdelLUX®, fibroLUX®, miniLUX® o metaLUX®. Con elemento riscaldante incorporato, l'utilizzo è limitato per applicazioni in zone stagne.

**Certificati:**

Fornibili secondo DIN EN 10204 dietro compenso.

Diametro nominale (DN)	Pressione (bar) (PN)	Vista libera d1	Vetri		Flange coperchio e da saldare				Dadi / Prigionieri di assemblaggio				
			d4	s	D	k	h1	h2	L	N°	Dimen-sioni	Coppia di serraggio (Nm)	
50	6	80	100	10	165	125	16	30	65	4	M16	28	
	10			75					32				
	16			75									
80	6	100	125	15	200	160	18	30	75	4	M16	20	
	10			15			20		8				23
	16			20			20						
100	6	125	150	15	220	180	18	30	75	8	M16	26	
	10			20			22		8				30
	16			25			22						
125	6	150	175	20	250	210	18	30	85	8	M16	32	
	10			20			25		8				34
	16			25			25						
150	6	175	200	20	285	240	18	36	85	8	M20	47	
	10			25			30		8				54
	16			30			30						
200	6	225	250	25	340	295	20	36	100	8	M20	63	
	10			30			35		8				63



Costruzione	
1	Prigionieri
2	Dadi
3	Flangia coperchio
4	Guarnizioni
5	Vetri
6	Elemento riscaldante
7	Distanziale
8	Flangia da saldare

#### Montaggio:

Dopo aver saldato con cura la flangia inferiore ⑧ su o nella parete del serbatoio da attrezzare, montare successivamente le guarnizioni ④, i vetri ⑤, il distanziale ⑦ e la flangia coperchio ③. Avvitare i dadi ② progressivamente in croce sui prigionieri ① montati nella flangia prima di saldare, rispettando le coppie di serraggio indicate nella tabella qui sopra. Inoltre, seguire e rispettare le raccomandazioni e prescrizioni delle norme DIN 28120. L'elemento riscaldante ⑥ (50, 75 o 100 W) è da avvitare nel distanziale ⑦ e da collegare via una regolazione di temperatura sul circuito 24 V AC o DC.

Tutte le misure in mm.

Modifiche sotto riserva.



# MAX MÜLLER S.p.A.

## OBLÒ E PROIETTORI

Hagmattstrasse 19 • CH - 4123 Allschwil / Svizzera  
 Telefono +41 61 487 92 92 • Telefax +41 61 487 92 99  
 www.maxmuellerag.com E-Mail: blt@maxmuellerag.com