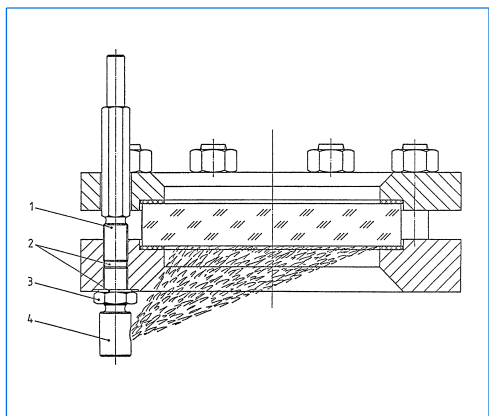


# Lava vetri per oblò rotondi secondo DIN 28120 o similari, serie SVS



Lava vetro della serie SVS



Lava vetro SVS, montato in un oblò secondo DIN 28120

Agente esclusivo:

## Applicazione:

I lava vetri VETROLUX® della serie SVS servono per il lavaggio automatico intermittente o in continuo dei vetri degli oblò nei quali sono montati. Possono essere utilizzati sotto pressione o sotto vuoto, in zone antideflagrante o stagne. Il montaggio è autorizzato negli apparecchi a pressione sottomessi a collaudo.

Secondo l'utilizzo, vi consigliamo di montare parecchi lava vetri sullo stesso oblò.

## Montaggio:

Il montaggio si esegue attraverso la flangia superiore dell'oblò e con raccordi filettati resistenti alla pressione attraverso la flangia da saldare. Il lava vetro SVS si monta in tutti gli oblò standard.

## Condizioni di servizio:

Sono identiche a quelle dell'oblò dotato di lava vetro.

## Materie:

Parti metalliche in contatto con il prodotto: Acciaio inossidabile

Guarnizioni: PTFE

## Attrezzature possibili:

I lava vetri SVS possono essere montati assieme ai tergicristalli VETROLUX® delle serie W / WD o WS e ai proiettori antideflagranti o stagni delle serie CHEMLUX®, EdelLUX®, fibroLUX®, miniLUX® o metaLUX®.

## Raccordo:

Il raccordo si fa con una filettatura M14 x 1,5 nella flangia da saldare. Un foro passante Ø 21 mm è da prevedere nella flangia superiore.

## Osservazioni per il montaggio:

- Secondo le condizioni di servizio o per ragioni di sicurezza, una valvola antiritorno è da prevedere nel tubo di raccordo.
- In caso di ordine di un lava vetro con il suo oblò, il montaggio nelle flange è realizzato nella nostra officina.

## Costruzione e contenuto della fornitura:

Lo schema a sinistra mostra gli elementi della nostra fornitura:

- 1 Pezzo di raccordo
- 2 Guarnizioni
- 3 Contro dado
- 4 Testa di lavaggio

## Esempio d'ordine:

Per il montaggio in un'oblò secondo DIN 28120, DN 125: 1 pezzo SVS.

## Importante:

In caso di fornitura dell'oblò, si prega di indicare le seguenti informazioni:

- 1) Diametro nominale (DN), 2) pressione nominale (PN), 3) materie della flangia da saldare e della flangia superiore, 4) materie della guarnizione parte prodotto e della guarnizione parte coperchio, 5) qualità del vetro (borosilicato / calciosodico), 6) qualità dei prigionieri.

Tutte le misure in mm.

Modifiche sotto riserva.



# MAX MÜLLER S.p.A.

OBLÒ E PROIETTORI

Hagmattstrasse 19 • CH - 4123 Allschwil / Svizzera

Telefono +41 61 487 92 92 • Telefax +41 61 487 92 99

www.maxmuellerag.com E-Mail: blt@maxmuellerag.com