

# Tergicristalli

Serie WS con comando laterale per  
oblò rotondi secondo DIN 28120 o similari



Tergicristallo, serie WS, montato in un oblò VETROLUX® secondo DIN 28120, DN 100, PN 10.

## Introduzione:

In complemento dei tergicristalli già conosciuti della serie W / WD, per la quale l'applicazione per serbatoi sotto pressione o vuoto è limitata a valori deboli per la loro costruzione, esiste il sistema della serie WS che ammette pressioni e vuoti più elevati e di conseguenza delle applicazioni universali.

## Applicazione:

I tergicristalli della serie WS a comando laterale sono specialmente congegnati per la pulizia manuale casuale delle superficie interne dei vetri degli oblò montati negli apparecchi sotto pressione o sotto vuoto. Possono essere utilizzati in atmosfera AD-PE o stagna. Il montaggio si eseguisce con raccordi filettati resistenti alla pressione e al vuoto attraverso le flange di oblò da DN 100 a DN 200 secondo DIN 28120 o similari.

## Condizioni di servizio:

- Pressione massima: 16 bar
- Vuoto: Valori su richiesta
- Temperatura massima di servizio:  
180 °C con vetro in borosilicato (DIN 7080) e spazzola in silicone  
200 °C con vetro in borosilicato (DIN 7080) e spazzola in PTFE  
150 °C con vetro in calciosodico (DIN 8902)



Tergicristallo, serie WS, montato in un oblò VETROLUX® secondo DIN 28120, DN 100, PN 10 con proiettore miniLUX®, tipo KVL 50 HDSch, 24 V, 50 W, in versione «vista ed illuminazione attraverso un oblò unico».

## Materie:

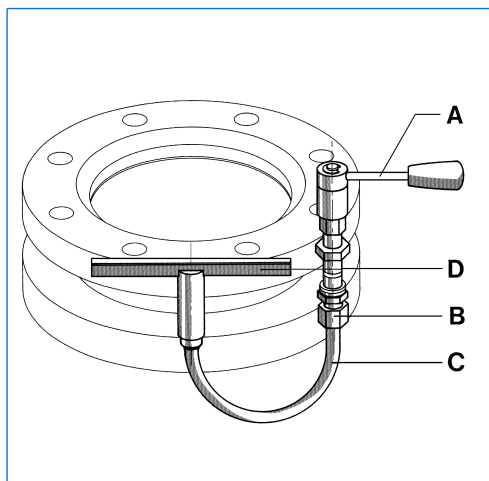
Meccanismo: Tutte le parti in contatto con il prodotto in acciaio inossidabile  
Spazzola: Silicone o PTFE  
Stagnatura interna del meccanismo: PTFE (ammesso nelle industrie alimentari)

## Attrezzature possibili:

I tergicristalli WS possono essere attrezzati con le sistemi di lava vetri SV / SVS, così pure con i proiettori delle serie CHEMLUX®, EdelLUX®, fibroLUX®, miniLUX® o metaLUX® in versione antideflagrante o stagna. Il montaggio dei proiettori è possibile per l'applicazione «vista ed illuminazione attraverso un oblò unico» o di oblò separati.

## Contenuto della fornitura:

Set completo con istruzioni di montaggio dettagliato per l'impianto in un oblò esistente o montato da noi in un oblò VETROLUX® fabbricato secondo le vostre specificazioni.



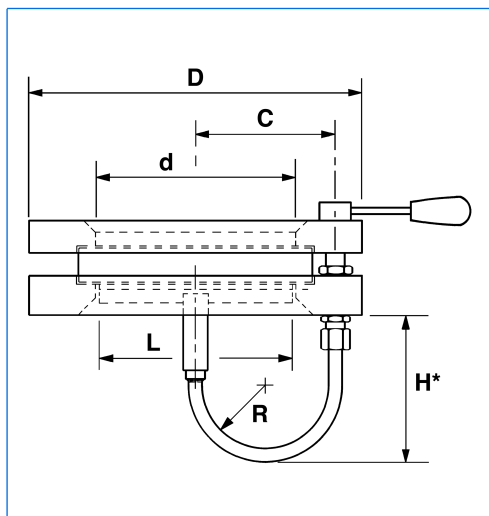
Schema del sistema WS

Nello schema accanto si vedono gli elementi tipici e la funzione del sistema WS:

La rotazione del porta spazzola D è effettuata con un flessibile guidato nel tubo incurvato C. La stagnatura è assicurata dal raccordo filettato B. La leva a cricchetto A assicura la rotazione del flessibile in un senso unico.

Un foglio di istruzioni dettagliate per il montaggio è fornito alla consegna. Se il sistema WS è ordinato con un oblò VETROLUX<sup>®</sup> completo, il montaggio viene eseguito nella nostra officina. In caso di fornitura dell'oblò, si prega di indicare le seguenti informazioni:

1. DN (diametro nominale)
2. PN (pressione nominale)
3. Materie per
  - a) Flangia da saldare
  - b) Flangia coperchio
  - c) Viti e dadi
  - d) Guarnizioni parte prodotto e parte coperchio
  - e) Vetro (DIN 8902 o DIN 7080)
  - f) Spazzola (PTFE o Silicone)



Tipo		WS 100	WS 125	WS 150	WS 200
DN dell'oblò (DIN 28120)	DN	100	125	150	200
Vista libera	d	125	150	175	225
Diametro esterno dell'oblò	D	220	250	285	340
	C	93	105	120	147,5
	R	36,5	42,5	50	64
	H <sub>mass.</sub> *	105	110	120	130
Lunghezza della spazzola	L	120	148	172	222

Agente esclusivo:

Desiderate ottenere più informazioni sul nostro ampio programma di proiettori per l'utilizzo in zone AD-PE o stagne, sui nostri oblò secondo DIN 28120 / 28121 o similari a DIN 11851, spie visive per tubature, tergicristalli con comando centrale o laterale, lava vetri, oblò amovibili, oblungi o rettangolari, o sulla nostra gamma del gruppo completo VETROLUX<sup>®</sup> che si compone di proiettori e di oblò? Siete interessati da altri modelli o da differenti modi di protezione? In questo caso, vi preghiamo prendere contatto con noi o il nostro agente. Troverete tutte le informazioni utili sulla nostra rete commerciale consultando il nostro sito Internet. Vi ringraziamo anticipatamente dell'interesse che testimoniate ai nostri prodotti.

Tutte le misure in mm.

Modifiche sotto riserva.



## MAX MÜLLER S.p.A.

OBLÒ E PROIETTORI

Hagmattstrasse 19 • CH - 4123 Allschwil / Svizzera  
 Telefono +41 61 487 92 92 • Telefax +41 61 487 92 99  
 www.maxmuellerag.com E-Mail: blt@maxmuellerag.com