

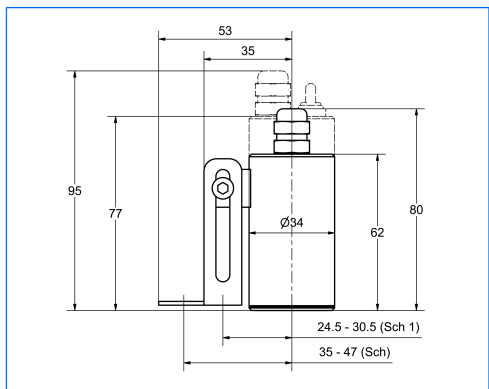
Micro-proiettori LED per oblò Serie MVLR, interamente in acciaio inossidabile per applicazioni in zone stagne



Micro-proiettore LED, tipo MVLR 2 LED, 2 W, 24 V AC/DC, montato su oblò con vetro sigillato per raccordi Triclamp®, DN 50, PN 16



Micro-proiettore LED, tipo MVLR 2 LED, 2 W, 24 V AC/DC, con interruttore «marcia-arresto» «E» incorporato, montato su oblò avvitato VETROLUX similare a DIN 11851, DN 32, PN 6



Tutte le misure in mm.

Modifiche sotto riserva.



I micro-proiettori della serie MVLR, **interamente in acciaio inossidabile**, offrono i seguenti vantaggi:

- Dimensioni **estremamente ridotte**
- Prezzi **molto vantaggiosi** grazie ad una fabbricazione razionale
- **Una dimensione unica** per tutti i diametri nominali
- Corpo **perfettamente liscio**, adatto alle applicazioni sterili
- **Intensità luminosa massimale** e illuminazione **brillante e omogenea** grazie alla tecnologia LED d'avanguardia
- **Luce fredda e senza UV** all'uscita del proiettore
- **Longevità estremamente lunga** (circa 35'000 ore di servizio)
- Insensibile alle vibrazioni
- **Adatto al servizio continuo**
- Su richiesta fornita con interruttore «marcia-arresto» (designazione di tipo «E») o con pulsante a leva per funzionamento momentaneo incorporato (designazione di tipo «D»)
- **Montaggio molto facile** con staffa incernierata adatta «Sch» / «Sch1», clip di fissazione «Z» o direttamente su oblò con vetri sigillati, con una vite M4
- Per applicazioni «vista ed illuminazione attraverso un oblò unico» o per «osservazione ed illuminazione con due oblò separati», anche su diametri nominali i più ridotti
- **Performances ed affidabilità** in accordo con le **esigenze delle applicazioni industriali moderne**

Applicazioni:

Su oblò secondo DIN 28120 **a partire da DN 25**

Su oblò secondo DIN 28121 **a partire da DN 40**

Su oblò avvitati similari a DIN 11851 **a partire da DN 32**

Su oblò con vetri sigillati per le industrie farmaceutiche, biologiche ed alimentari

Su spie visive per tubature

Condizioni di servizio:

Indipendente dalla pressione o dal vuoto esistente nell'apparecchio da illuminare. Amesso per temperature ambienti da - 20 °C a + 40 °C.

Costruzione:

Corpo e elementi di fissaggio **interamente in acciaio inossidabile**. Pressacavo M12, verticale. Unità LED con vetro e guarnizione (resistente ad alta temperatura e all'invecchiamento) incorporati. Fornitura su richiesta con interruttore «marcia-arresto» «E» o con pulsante a leva momentaneo «D» incorporato.

Caratteristiche tecniche:

Tensione di alimentazione: 24 V AC / DC*

Potenza: 1 W o

2 W, in versione «flood» (luce diffusa; standard) o «spot» (luce concentrata; su richiesta)

Sorgente luminosa: Diodi

Peso: 0,20 kg (MVLR LED senza fissaggio)

0,24 kg (MVLR LED D o E senza fissaggio)

Con squadra di fissaggio «Sch» / «Sch1» 0,03 kg di più

* Fornitura su richiesta di trasformatori con tensione secondaria da 24 V, IP 00, per montaggio in armadi di comando, oppure all'interno di una cassetta, IP 65. Diverse tensioni primarie di collegamento sono disponibili.

Modo di protezione:

IP 65, stagno alla polvere ed ai getti d'acqua, secondo EN 60529 / DIN VDE 0470 parte 1.

Autorizzato nelle industrie alimentari.

MAX MÜLLER S.p.A.

OBLÒ E PROIETTORI

Hagmattstrasse 19 • CH - 4123 Allschwil / Svizzera

Telefono +41 61 487 92 92 • Telefax +41 61 487 92 99

www.maxmuellerag.com E-Mail: blt@maxmuellerag.com