

# Proiettori per oblò Serie KLR / KLR PowerLED, interamente in acciaio inossidabile per applicazione in zone stagne



Proiettore tipo KLR PowerLED Sch, 7 W, 230-240 V, montato su oblò secondo DIN 28120, DN 150, PN 10, in versione «vista ed illuminazione attraverso un oblò unico».



Proiettore tipo KLR 100 HD R80 K2, 100 W, 24 V, con pulsante incorporato «D», montato con cartella «R80» su oblò avvitato similare a DIN 11851, DN 80, PN 6.

I proiettori di alta potenza della serie KLR e KLR PowerLED, **interamente in acciaio inossidabile**, offrono i seguenti vantaggi:

- Dimensioni **molto ridotti**
- Prezzi **molto vantaggiosi** grazie ad una fabbricazione razionale
- **Intensità luminosa massimale**
- Adatte per servizio continuo
- **Montaggio molto facile** con staffa incernierata adatta «Sch» / «Sch1» o cartella «R»
- Illuminazione non abbagliante
- Per applicazione «vista ed illuminazione attraverso un oblò unico» o per «osservazione ed illuminazione con due oblò separati»
- **Luce fredda** alla sortita del proiettore (KLR PowerLED)
- Consegnabile con pulsante momentaneo «D» o con interruttore «marcia-arresto» «E»

#### Applicazioni:

Su oblò secondo DIN 28120 **a partire da DN 40**  
 Su oblò secondo DIN 28121 **a partire da DN 40**  
 Su oblò avvitati similari a DIN 11851 **a partire da DN 65**  
 Su spie visive per tubature

#### Condizioni di servizio:

**Indipendente** dalla pressione o dal vuoto esistente nell'apparecchio da illuminare. La serie KLR PowerLED è amessa per temperature ambienti da - 20 °C a + 40 °C.

#### Descrizione:

Corpo e elementi di fissaggio **interamente in acciaio inossidabile**. Pressacavo Pg 9 verticale. Fornitura su richiesta con pezzo d'angolo 90°, «K2». Riflettore incorporato di alta brillantezza o unità con diodi incorporata. Pulsante momentaneo «D» incorporato (Tipi KLR 05 / 10 / 50 e LED ugualmente consegnabili, su richiesta, **senza** pulsante). Proiettore chiuso con vetro resistente ad alta temperatura. Guarnizioni resistenti all'invecchiamento.

#### Caratteristiche tecniche:

Tipo	KLR 05 HD <sup>1</sup>	KLR 10 HD <sup>1</sup>	KLR 20 HD	KLR 50 HD <sup>1</sup>	KLR 100 HD	KLR PowerLED-S D <sup>1</sup>	KLR PowerLED-F D <sup>1</sup>
Potenza	5 W	10 W	20 W	50 W	100 W	7 W	
Tensione di alimentazione <sup>2</sup>	36 / 42 / 115 / 240 V AC			12 / 24 V AC / DC	24 V AC / DC	24 V AC / DC 230-240 V AC	
Sorgente luminosa	Alogena			Alogena		Diodi «spot»	Diodi «flood»
Portalamпада	G4			GY 6.35		-	-
Peso <sup>3</sup>	0,90 kg			0,55 kg		0,65 kg	

<sup>1</sup> Per la versione **senza** pulsante momentaneo, la lettera «D» **sparisce** dalla designazione del tipo.

<sup>2</sup> Fornitura su richiesta di trasformatori con tensione secondaria da 24 V, IP 00, per montaggio in armadi di comando, oppure all'interno di una cassetta, IP 65. Diverse tensioni primarie di collegamento sono disponibili.

<sup>3</sup> Con staffa di fissaggio «Sch» / «Sch1», con cartella di fissaggio «R» dipendente dal diametro nominale (DN).

#### Protezione:

IP 65, stagno alla polvere ed ai getti d'acqua, secondo EN 60529 / DIN VDE 0470 parte 1.

#### Autorizzato nelle industrie alimentari.

#### Montaggio:

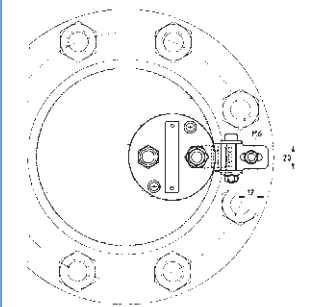
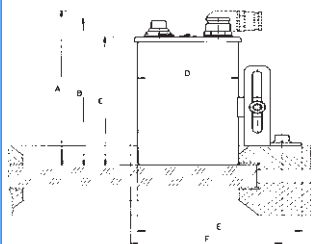
Il fissaggio del proiettore si fa normalmente con la staffa «Sch» / «Sch1» e una vite M6, sulla flangia superiore dell'oblò, sulla flangia di una spia visiva per tubatura, o con la cartella «R» sotto la ghiera di un oblò avvitato. Per posizione dei fori filettati, vedi tabelle al verso.

#### Osservazione importante:

In caso di ordine, pregasi indicare il tipo e il diametro nominale (DN) dell'oblò sul quale sarà previsto il proiettore.

**Durante il servizio, si deve controllare la temperatura del corpo.**

Tipi KLR 05/ 10 / 50 H(D)Sch  
 Tipi KLR 20 / 100 HDSch  
 Tipi KLR PowerLED (D)Sch

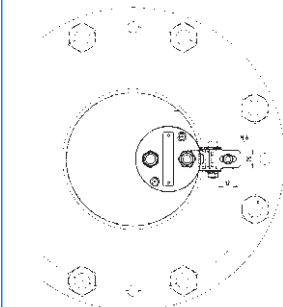
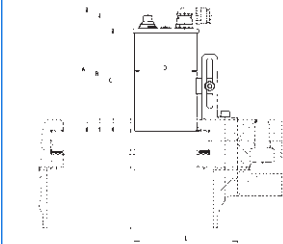


Fissaggio «Sch»

**Oblò secondo  
 DIN 28120**

DN	A	B	C	D	E	F
50	141	134	117	70	115	67
80	141	134	117	70	115	77
100	141	134	117	70	115	95
125	141	134	117	70	115	108
150	141	134	117	70	115	118
200	141	134	117	70	115	142

Tipi KLR 05/ 10 / 50 H(D)Sch  
 Tipi KLR 20 / 100 HDSch  
 Tipi KLR PowerLED (D)Sch

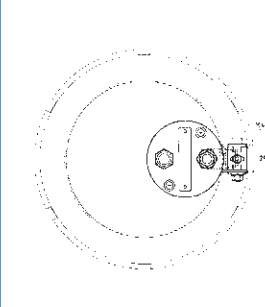
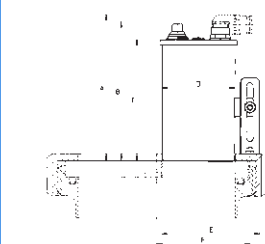


Fissaggio «Sch»

**Oblò secondo  
 DIN 28121**

DN	A	B	C	D	E	F
50	141	134	117	70	115	67
80	141	134	117	70	115	67
100	141	134	117	70	115	84
125	141	134	117	70	115	95
150	141	134	117	70	115	95
200	141	134	117	70	115	110

Tipi KLR 05/ 10 / 50 H(D)Sch1  
 Tipi KLR 20 / 100 HDSch1  
 Tipi KLR PowerLED (D)Sch1

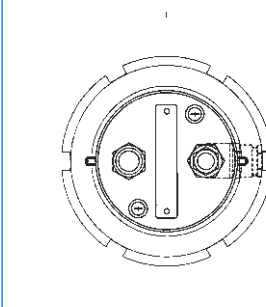
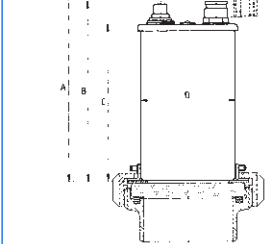


Fissaggio «Sch1»

**Oblò similare a  
 DIN 11851**

DN	A	B	C	D	E	F
65	141	134	117	70	94	39
80	141	134	117	70	94	47
100	141	134	117	70	94	57
125	141	134	117	70	94	69
150	141	134	117	70	94	82

Tipi KLR 05/ 10 / 50 H(D)R  
 Tipi KLR 20 / 100 HDR  
 Tipi KLR PowerLED (D)R



Fissaggio «R»

**Oblò similare a  
 DIN 11851**

DN	A	B	C	D
65	141	134	117	70
80	141	134	117	70
100	141	134	117	70
125	141	134	117	70
150	141	134	117	70

Agente esclusivo:

Desiderate ottenere più informazioni sul nostro ampio programma di proiettori per l'utilizzo in zone AD-PE o stagne, sistemi di camera AD-PE, sui nostri oblò secondo DIN 28120 / 28121 o similari a DIN 11851, spie visive per tubature, tergicristalli con comando centrale o laterale, lava vetri, oblò amovibili, oblunghe o rettangolari, o sulla nostra gamma del gruppo completo VETROLUX che si compone di proiettori e di oblò? Siete interessati da altri modelli o da differenti modi di protezione? In questo caso, vi preghiamo prendere contatto con noi o il nostro agente. Troverete tutte le informazioni utili sulla nostra rete commerciale consultando il nostro sito Internet. Vi ringraziamo anticipatamente dell'interesse che testimoniate ai nostri prodotti.

Tutte le misure in mm.

Modifiche sotto riserva.



## MAX MÜLLER S.p.A.

**OBLÒ E PROIETTORI**

Hagmattstrasse 19 • CH - 4123 Allschwil / Svizzera  
 Telefono +41 61 487 92 92 • Telefax +41 61 487 92 99  
 www.maxmuellerag.com E-Mail: blt@maxmuellerag.com